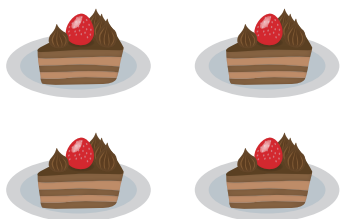


1  に あてはまる <sup>かず</sup> 数を <sup>か</sup> 書きましょう。



ケーキが 1 さらに 1 つずつの

さらに <sup>ぶん</sup>  こ あります。

2 クッキーを 1 まいずつ 7 人 <sup>にん</sup> に くばります。クッキーが <sup>なん</sup> 何まい ひつようか <sup>しき</sup> を 書いて こたえましょう。

しき

$$1 \times 7 = 7$$

こたえ

7

まい

3 かけ算を しましょう。

①  $1 \times 1 =$

②  $1 \times 2 =$

③  $1 \times 3 =$

④  $1 \times 4 =$

⑤  $1 \times 5 =$

⑥  $1 \times 6 =$

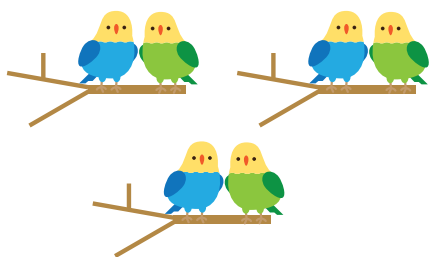
⑦  $1 \times 7 =$

⑧  $1 \times 8 =$

⑨  $1 \times 9 =$

⑩  $1 \times 0 =$

1 □ に あてはまる <sup>かず</sup> 数を <sup>か</sup> 書きましょう。



とりが 1 つの えだに 2 わずつの

3

えだ分<sup>ぶん</sup>で

6

わ います。

2 りんごが 2 こずつ ふくろに <sup>はい</sup> 入っています。

5 ふくろ <sup>か</sup> 買うと りんごは <sup>なん</sup> 何こに なるでしょう。

しき

$$2 \times 5 = 10$$

こたえ

10

こ

3 かけ算を しましょう。

$$\textcircled{1} 2 \times 1 = 2$$

$$\textcircled{2} 2 \times 2 = 4$$

$$\textcircled{3} 2 \times 3 = 6$$

$$\textcircled{4} 2 \times 4 = 8$$

$$\textcircled{5} 2 \times 5 = 10$$

$$\textcircled{6} 2 \times 6 = 12$$

$$\textcircled{7} 2 \times 7 = 14$$

$$\textcircled{8} 2 \times 8 = 16$$

$$\textcircled{9} 2 \times 9 = 18$$

$$\textcircled{10} 2 \times 0 = 0$$

1  に あてはまる <sup>かず</sup> 数を <sup>か</sup> 書きましょう。



あめが 1 ふくろ 3 こずつの

3

ふくろ<sup>ぶん</sup>分で

9

こ あります。

2 1 セット 3 本<sup>ほん</sup> の えんぴつを <sup>か</sup> 買いました。8 セット 買うと えんぴつは <sup>なん</sup> 何本に なるでしょう。

しき

$$3 \times 8 = 24$$

こたえ

24

本

3 かけ算を しましょう。

$$\textcircled{1} \quad 3 \times 1 = 3$$

$$\textcircled{2} \quad 3 \times 2 = 6$$

$$\textcircled{3} \quad 3 \times 3 = 9$$

$$\textcircled{4} \quad 3 \times 4 = 12$$

$$\textcircled{5} \quad 3 \times 5 = 15$$

$$\textcircled{6} \quad 3 \times 6 = 18$$

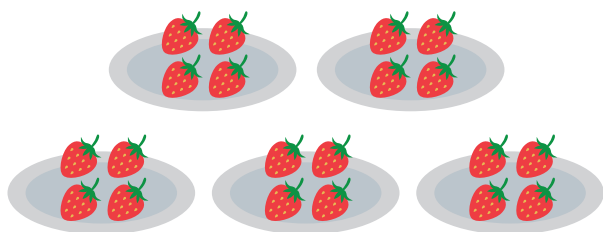
$$\textcircled{7} \quad 3 \times 7 = 21$$

$$\textcircled{8} \quad 3 \times 8 = 24$$

$$\textcircled{9} \quad 3 \times 9 = 27$$

$$\textcircled{10} \quad 3 \times 0 = 0$$

1  に あてはまる <sup>かず</sup> 数を <sup>か</sup> 書きましょう。



いちごが 1 さらに 4 こずつの

さらに <sup>ぶん</sup>  こ あります。

2 1 パックに りんごが 4 こ 入っています。  
9 パック <sup>か</sup> 買うと りんごは <sup>なん</sup> 何こになるでしょう。

しき

$$4 \times 9 = 36$$

こたえ

 こ

3 かけ算を しましょう。

①  $4 \times 1 =$

②  $4 \times 2 =$

③  $4 \times 3 =$

④  $4 \times 4 =$

⑤  $4 \times 5 =$

⑥  $4 \times 6 =$

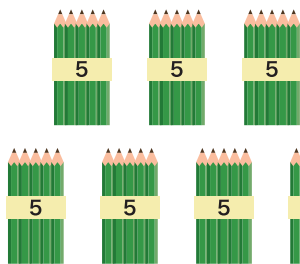
⑦  $4 \times 7 =$

⑧  $4 \times 8 =$

⑨  $4 \times 9 =$

⑩  $4 \times 0 =$

1 □ に あてはまる <sup>かず</sup> 数を <sup>か</sup> 書きましょう。



えんぴつが 1 セット <sup>ほん</sup> 5 本ずつの

**7** セット分 <sup>ぶん</sup> で **35** 本 あります。

2 チョコが 1 ふくろに 5 こずつ 入っています。1 ふくろずつ 9 人 <sup>にん</sup> に くばるには チョコが <sup>なん</sup> 何こ いらいますか。

しき

$$5 \times 9 = 45$$

こたえ

**45** こ

3 かけ算を しましょう。

- |                  |           |                  |           |
|------------------|-----------|------------------|-----------|
| ① $5 \times 1 =$ | <b>5</b>  | ② $5 \times 2 =$ | <b>10</b> |
| ③ $5 \times 3 =$ | <b>15</b> | ④ $5 \times 4 =$ | <b>20</b> |
| ⑤ $5 \times 5 =$ | <b>25</b> | ⑥ $5 \times 6 =$ | <b>30</b> |
| ⑦ $5 \times 7 =$ | <b>35</b> | ⑧ $5 \times 8 =$ | <b>40</b> |
| ⑨ $5 \times 9 =$ | <b>45</b> | ⑩ $5 \times 0 =$ | <b>0</b>  |

かけ算を しましょう。

$1 \quad 1 \times 2 = 2$

$2 \quad 2 \times 2 = 4$

$3 \quad 3 \times 3 = 9$

$4 \quad 5 \times 4 = 20$

$5 \quad 1 \times 9 = 9$

$6 \quad 2 \times 3 = 6$

$7 \quad 5 \times 7 = 35$

$8 \quad 2 \times 7 = 14$

$9 \quad 4 \times 4 = 16$

$10 \quad 3 \times 6 = 18$

$11 \quad 5 \times 2 = 10$

$12 \quad 4 \times 7 = 28$

$13 \quad 3 \times 9 = 27$

$14 \quad 5 \times 1 = 5$

かけ算を しましょう。

$1 \quad 3 \times 2 = 6$

$2 \quad 5 \times 3 = 15$

$3 \quad 1 \times 3 = 3$

$4 \quad 2 \times 5 = 10$

$5 \quad 4 \times 3 = 12$

$6 \quad 5 \times 9 = 45$

$7 \quad 2 \times 1 = 2$

$8 \quad 3 \times 5 = 15$

$9 \quad 3 \times 7 = 21$

$10 \quad 4 \times 6 = 24$

$11 \quad 2 \times 9 = 18$

$12 \quad 5 \times 5 = 25$

$13 \quad 3 \times 0 = 0$

$14 \quad 4 \times 9 = 36$

かけ算を しましょう。

$1 \quad 5 \times 6 = 30$

$2 \quad 4 \times 2 = 8$

$3 \quad 1 \times 5 = 5$

$4 \quad 3 \times 1 = 3$

$5 \quad 2 \times 4 = 8$

$6 \quad 3 \times 4 = 12$

$7 \quad 3 \times 8 = 24$

$8 \quad 2 \times 6 = 12$

$9 \quad 4 \times 5 = 20$

$10 \quad 5 \times 0 = 0$

$11 \quad 2 \times 8 = 16$

$12 \quad 5 \times 8 = 40$

$13 \quad 4 \times 8 = 32$

$14 \quad 3 \times 6 = 18$