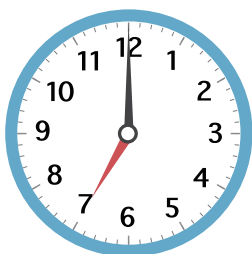


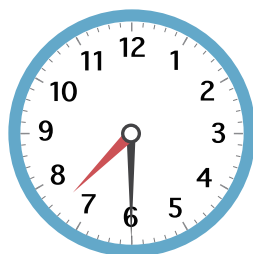
じ とき **こくと時間** じ かん

え みて じ かん なん ぶん  
絵を見て 時間は 何分か 答えましょう。

1



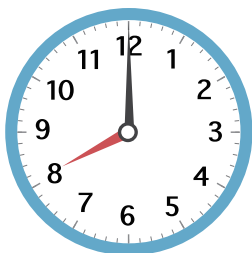
じ  
7時から



ぶん  
7時30分まで

30分

2



8時から



8時10分まで

10分

3



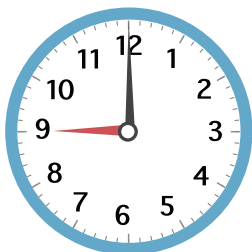
4時10分から



4時50分まで

40分

4



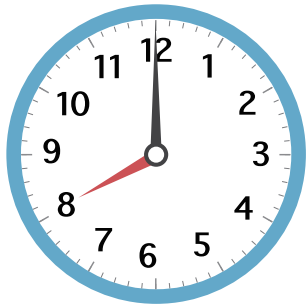
9時から



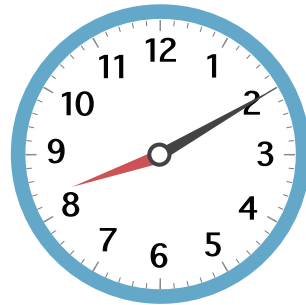
9時20分まで

20分

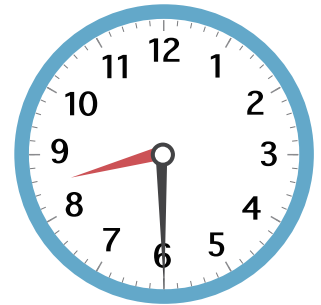
え み  
絵を見て こたえましょう。



いえ  
家をでる



がっこう  
学校につく



学校がはじまる

1 家を でた 時こくは 何時 ですか。

8時

2 家を でてから 学校に つくまでに  
かかった 時間は 何分 ですか。

10分

3 学校が はじまった 時こくは  
何時 何分 ですか。

8時30分

4 家を でてから 学校が はじまる  
までに かかった 時間は 何分 ですか。

30分

5 学校が はじまってから 15分後に  
先生が プリントを くばりました。  
その時の 時こくを こたえましょう。

8時45分

1 □ に あてはまる 数<sup>かず</sup>を かきましょう。

- ① 1時間<sup>じ かん</sup>は 60 分<sup>ぶん</sup>。      ② 1日<sup>いち にち</sup>は 24 時間。
- ③ 1時間 30分は 90 分。      ④ 1時間 15分は 75 分。
- ⑤ 2時間 は 120 分。      ⑥ 1日と 2時間は 26 時間。
- ⑦ 90分 は 1 時間 30 分。

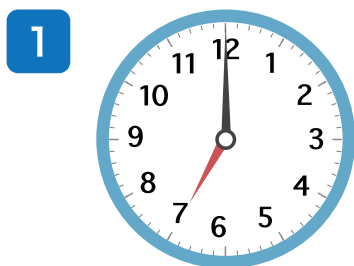
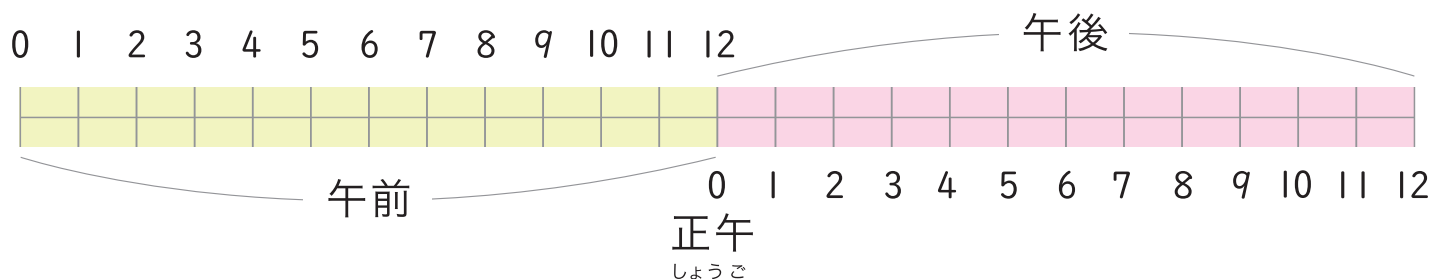
2 いまの時こくは 7時 15分 です。  
つぎの時こくを こたえましょう。



- ① 1時間<sup>あと</sup>後 8時 15分
- ② 1時間<sup>まえ</sup>前 6時 15分      ③ 30分前 6時 45分

じ ときと じ かん 時間

さ ぜん ごと 午前、午後を つかって ときと 時間を こたえましょう。



あさ 朝おきた ときは

午前 7 時



学校が 始まった ときは

午前 8 時 30 分



家にかえた ときは

午後 4 時 15 分

いちにち 一日は 午前が 何時間、午後が 何時間 ですか。

午前は **12** 時間、午後は **12** 時間。

1 午前、午後を つかって 時こくを こたえましょう。

① あさ



午前7時10分

② ひる



午後12時25分

③ よる



午後10時40分

2 左の時計 が 右の時計になる までの 時間を こたえましょう。

① 午前

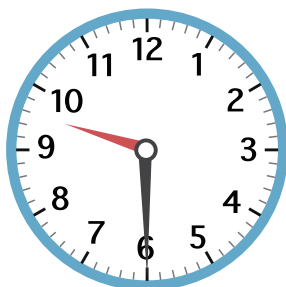
午前



1時間10分

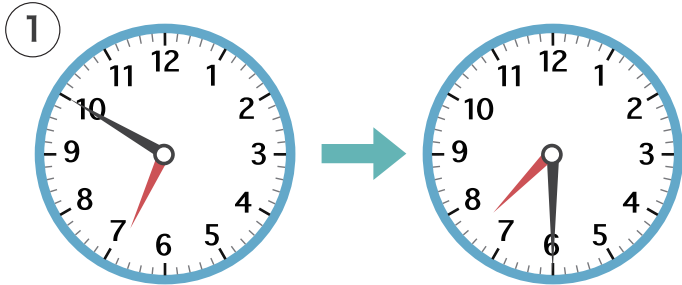
② 午後

午後

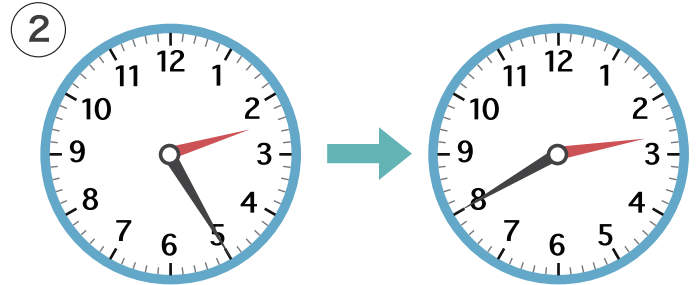


7時間30分

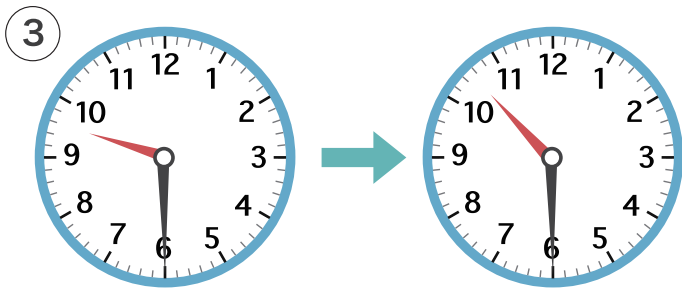
1 ひだり と けい みぎ  
 左の時計が右の時計になるまでの時間をこたえましょう。



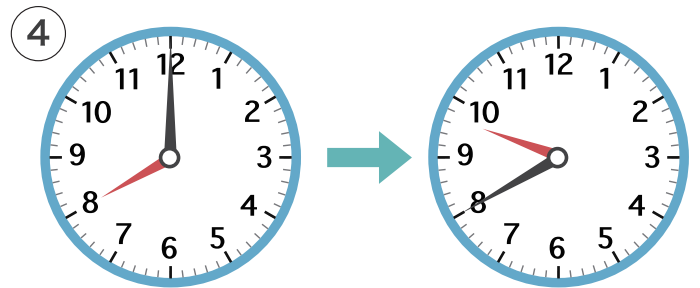
40分



15分



1時間



1時間40分

2 つぎの時こくをこたえましょう。

① 8時20分<sup>ぶん</sup>から30分あと

8時50分

② 3時45分から15分まえ

3時30分

③ 10時20分から40分あと

11時

④ 7時30分から1時間まえ

6時30分

じ じ かん  
時こくと時間

1 とけい 時計をみて つぎの 時こくを こたえましょう。

①  30分あと  
6時20分

②  20分まえ  
2時45分

③  45分あと  
2時30分

④  1時間まえ  
8時20分

2 つぎの 時間を こたえましょう。

① 6時30分から 7時まで  
30分

② 4時15分から 4時30分  
まで  
15分

③ 2時30分から 3時20分  
まで  
50分

④ 9時30分から 10時30分  
まで  
1時間

⑤ 午後3時20分から 午後4時  
まで  
40分

⑥ 午前11時から 午後2時  
まで  
3時間

じ ときと じ かん 時間

1 たけしさんは 3時50分ぶんに 学校がっこうを 出でました。

家いえまでは 20分ぶんかかります。家いえに ついたのは 何時なん何分ぶんですか。



4時10分

2 ゆかさんは 午前ごぜん11時から 午後ごご1時まで

友だちの家ともに いました。友だちの家ともに いたのは 何時間なんですか。

2時間

3 時計を みて つぎの 時ときを こたえましょう。

①



30分ぶんまえの時とき

6時40分

②



15分ぶんあとの時とき

3時5分

4 つぎの 時間じかんや 時ときを こたえましょう。

① 10時30分ぶんから 10時55分ぶん までの時間じかん

25分

② 2時から 3時30分ぶんまでの 時間じかん

1時間30分

③ 8時30分ぶんから 20分ぶんあとの 時とき

8時50分

④ 5時50分ぶんから 40分ぶんまえの 時とき

5時10分



1 <sup>ごぜん</sup> 午前、<sup>ごご</sup> 午後をつかって 時こくを こたえましょう。

① 午前8時から 1時間まえ

午前 7 時

② 午後3時から 2時間あと

午後 5 時

③ 午後10時から 3時間まえ

午後 7 時

④ 午前10時から 3時間あと

午後 1 時

2 みかさんは 10時30分から 11時40分まで

<sup>としょかん</sup> 図書館に いました。図書館に いたのは  
<sup>なん</sup> 何時間何分ですか。

1 時間 10 分



3 たけるさんは 2時30分に <sup>いえ</sup> 家を出ました。

<sup>みせ</sup> お店までは 45分かかります。店に  
ついたのは 何時何分ですか。

3 時 15 分

4 かなこさんは 午前11時に <sup>がっこう</sup> 学校に <sup>い</sup> 行って3時間後に

家に <sup>かえ</sup> 帰ってきました。帰ってきた 時こくを  
午前 午後をつかって こたえましょう。

午後 2 時

1 つぎの 時こくを こたえましょう。

① 7時35分から 30分あと

8時5分

② 11時20分から 40分まえ

10時40分

③ 9時30分から 1時間15分あと

10時45分

④ 2時から 1時間30分まえ

12時30分

2 つぎの 時間を こたえましょう。

① 3時10分から 3時55分  
まで

45分

② 9時30分から 10時20分  
まで

50分

③ 6時から 7時35分まで

1時間35分

④ 10時40分から 12時5分  
まで

1時間25分

3 しげるさんは 2時30分<sup>ぶん</sup>から 3時45分<sup>ぶん</sup>まで 公園<sup>こうえん</sup>で

あそんでいました。公園で  
何時間何分<sup>なん</sup> あそびましたか。



1時間15分