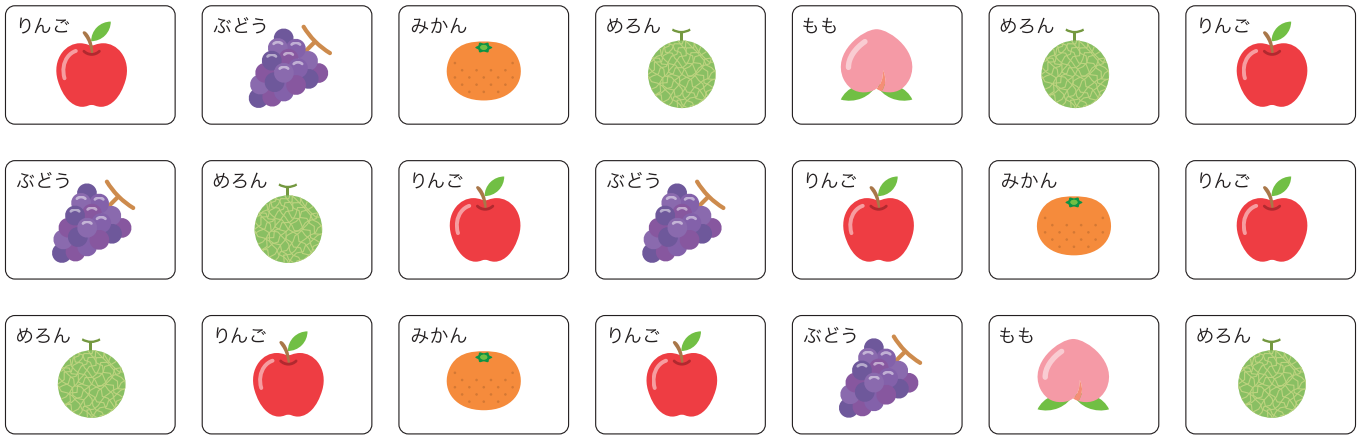


クラスで すきな くだものを しらべて カードに ^か ^だ書き出しました。



1 ○をつかって ^{みぎ}右の グラフに ^{かず}数を あらわしましょう。

2 いちばん ^{ひと}すきな人が ^{おお}多いくだものは どれですか。

りんご

3 いちばん ^{すく}すきな人が 少ないくだものは どれですか。

もも

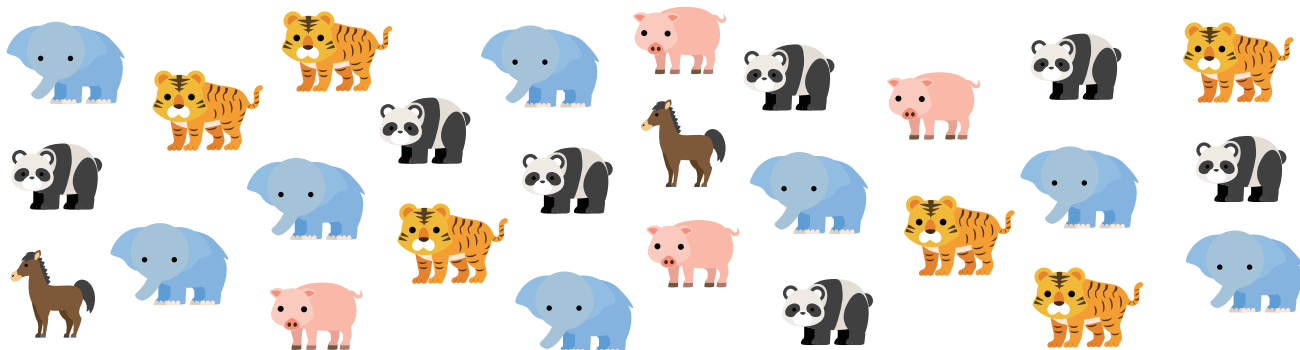
○				
○				
○			○	
○	○		○	
○	○	○	○	
○	○	○	○	○
○	○	○	○	○
りんご	ぶどう	みかん	めろん	もも

4 ^{した}下の ひょうに くだものの 数を かきましょう。

くだもの	りんご	ぶどう	みかん	めろん	もも
数	7	4	3	5	2

ひょうとグラフ

どうぶつの ^{かず} 数を しらべて こたえましょう。



1 ○を つかって ^{みぎ} 右の グラフに
数を あらわしましょう。

2 数が いちばん ^{おお} 多いのは どの
どうぶつで ^{なん} 何ひき ですか。

ぞう で **8** ひき。

3 ぶたと とらの 数は それぞれ
何ひき ですか。

ぶた **4** ひき、とら **6** ひき。

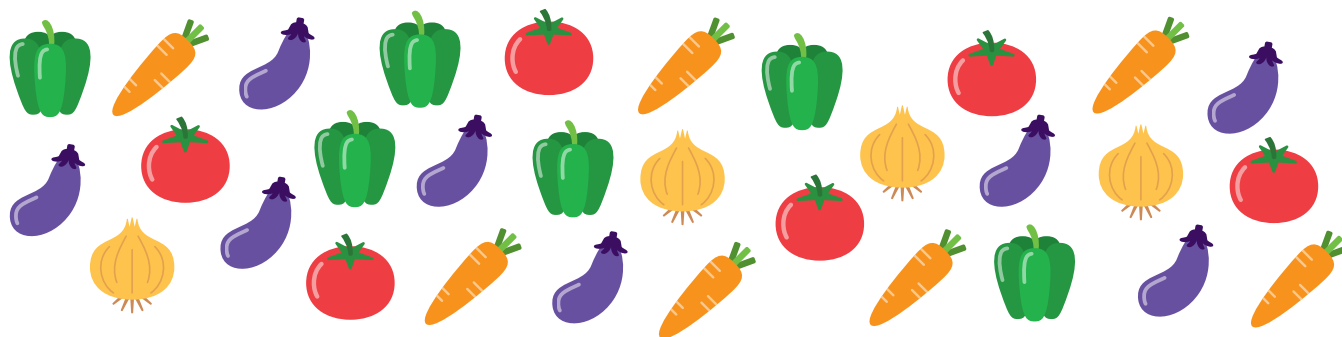
4 ぱんだと うまでは
どちらが 何ひき
多い ですか。

ぱんだ が **5** ひき 多い。

		○		
	○	○		
	○	○		○
	○	○		○
○	○	○		○
○	○	○		○
○	○	○	○	○
○	○	○	○	○
ぶた	ぱんだ	ぞう	うま	とら

ひょうとグラフ

やさいの ^{かず}数を しらべて こたえましょう。



1 ○をつかって ^{みぎ}右の グラフに
数を あらわしましょう。

2 数が ^{おな}同じ やさいは どれと
どれ ですか。

ピーまん と とまと

3 なすと たまねぎでは どちらが
いくつ ^{おお}多いでしょう。

なす が 4 こ多い。

				○
			○	○
	○	○	○	○
	○	○	○	○
○	○	○	○	○
○	○	○	○	○
○	○	○	○	○
○	○	○	○	○
たまねぎ	ピーまん	とまと	にんじん	なす

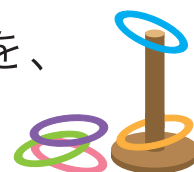
4 ^{した}下の ひょうに やさいの 数を かきましょう。

やさい	たまねぎ	ピーまん	とまと	にんじん	なす
数	4	6	6	7	8

ひょうとグラフ

がつ 日にち
なまえ

した
下の グラフは 4人^{にん}で 10回^{かい} わなげをして 入^{はい}ったら ○を、
入らなかつたら ×をつけて あらわした ものです。



回数	1	2	3	4	5	6	7	8	9	10
しおり	○	×	○	×	○	○	×	○	×	×
たけし	○	○	○	×	○	○	○	×	○	○
かなこ	×	○	×	○	×	○	×	×	○	×
かずや	○	×	×	○	×	○	○	○	×	○

1 した
下の ひょうに わなげが 入った数を かきましょう。

わなげをした人	しおり	たけし	かなこ	かずや
入った数(こ)	5	8	4	6

2 いちばん ^{おお}多く わなげを ^い入れたのは だれ ですか。

たけし

3 いちばん わなげを 入れることが できなかつたのは だれ ですか。

かなこ

4 たけしさんと しおりさんの わなげの 数の ちがいは いくつ ですか。

3 こ

5 わなげは 4人 あわせて なんこ 入りましたか。

23 こ

ひょうとグラフ

した 下の ひょうは 1月から4月の あいだに 図書室に 行って
べんぎょう 勉強した かいすう 回数を あらわしています。



月	1月	2月	3月	4月
回数 (回)	7	4	9	8

1 ○をつかって 右の グラフに
勉強した 回数を あらわしましょう。

2 いちばん 多く 勉強したのは
なん月 ですか。

3月

3 いちばん 勉強したのが 少なかった
のは なん月 ですか。

2月

4 2月に 勉強した 回数と、3月に
勉強した 回数の 数の
ちがいは いくつですか。

5回

5 1月と4月に 勉強した 回数を
あわせると 全部で
なん回に なりますか。

15回

		○	
		○	○
○		○	○
○		○	○
○		○	○
○	○	○	○
○	○	○	○
○	○	○	○
○	○	○	○
○	○	○	○
1月	2月	3月	4月

ひょうとグラフ

図書室で 貸し出された 本の数を しらべました。すると
月曜日に 8さつ、火曜日に 6さつ、水曜日に 10さつ、
木曜日に 4さつ、金曜日に 8さつ 貸し出されて いました。



1 下の ひょうに 貸し出された 本の数を かきましょう。

曜日	月曜日	火曜日	水曜日	木曜日	金曜日
数(さつ)	8	6	10	4	8

2 ○をつかって 右の グラフに
本の数を あらわしましょう。

3 本が いちばん 多く
貸し出されたのは
なん曜日 ですか。

水曜日

4 いちばん多く 本が 貸し出された
曜日と いちばん少なかった 曜日の
本の数の ちがいは
いくつ ですか。

6 さつ

5 貸し出された 本の数が 同じだった
のは なん曜日と なん曜日 ですか。

月曜日

と

金曜日

		○		
		○		
○		○		○
○		○		○
○	○	○		○
○	○	○		○
○	○	○	○	○
○	○	○	○	○
○	○	○	○	○
○	○	○	○	○
月曜日	火曜日	水曜日	木曜日	金曜日