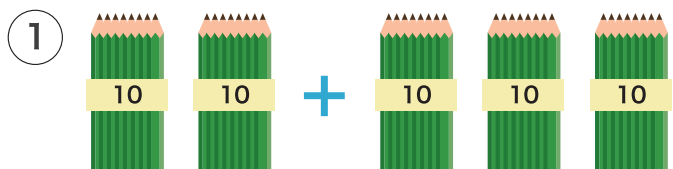
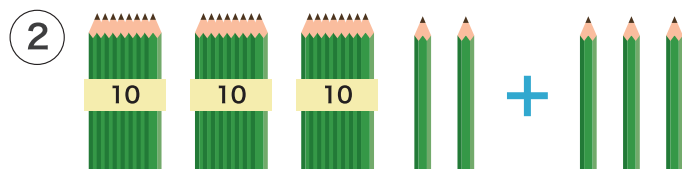


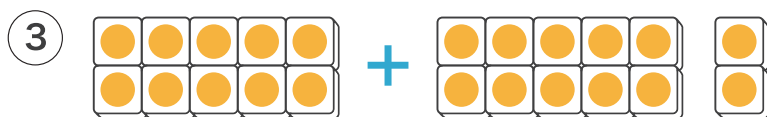
1 えをみて たしざんを しましょう。



$$20 + 30 = 50$$



$$32 + 3 = 35$$



$$10 + 12 = 22$$

2 たしざんを しましょう。

① $10 + 60 = 70$

② $40 + 50 = 90$

③ $30 + 70 = 100$

④ $22 + 5 = 27$

⑤ $53 + 7 = 60$

⑥ $35 + 4 = 39$

3 こうえんで 23 にん あそんでいます。そこへ さらに 5 にん くと なんにん になりますか。



しき

$$23 + 5 = 28$$

こたえ

28 にん

1 たしざんを しましょう。

$30 + 30 = 60$

$50 + 30 = 80$

$20 + 80 = 100$

$32 + 6 = 38$

$24 + 6 = 30$

$82 + 15 = 97$

2 こたえが 90 になる かあどに ○を つけて、こたえが 90 にならない かあどには こたえを かきましょう。

$30 + 60$



$40 + 30$

70

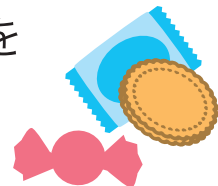
$10 + 80$



$70 + 20$



3 1こ 32 えんの あめと、1こ 60 えんの びすけつとを かいます。あわせて いくらに なりますか。



しき

$32 + 60 = 92$

こたえ

92

えん

1 □ に あてはまる かずを かきましょう。

① $10 + \boxed{80} = 90$ ② $40 + \boxed{20} = 60$

③ $\boxed{30} + 40 = 70$ ④ $\boxed{90} + 10 = 100$

⑤ $25 + \boxed{5} = 30$ ⑥ $\boxed{42} + 7 = 49$

2 おなじ こたえになる かあどを ●—● で むすび
□ に こたえを かきましょう。

$20 + 30$	●	●	$30 + 40$	70
$10 + 60$	●	●	$40 + 50$	90
$80 + 20$	●	●	$10 + 40$	50
$30 + 60$	●	●	$50 + 30$	80
$40 + 40$	●	●	$40 + 60$	100

1 たしざんを しましょう。

$$\textcircled{1} 10 + 70 = 80 \quad \textcircled{2} 20 + 30 = 50$$

$$\textcircled{3} 90 + 10 = 100 \quad \textcircled{4} 55 + 3 = 58$$

$$\textcircled{5} 72 + 14 = 86 \quad \textcircled{6} 64 + 6 = 70$$

2 に あてはまる かずを かきましょう。

$$\textcircled{1} 10 + 20 = 30 \quad \textcircled{2} 20 + 30 = 50$$

$$\textcircled{3} 50 + 10 = 60 \quad \textcircled{4} 12 + 4 = 16$$

$$\textcircled{5} 42 + 6 = 48 \quad \textcircled{6} 35 + 10 = 45$$

3 おはじきが 22こ あります。さらに 16こ もらうと
ぜんぶで なんこに なりますか。



しき

$$22 + 16 = 38$$

こたえ

38 こ

たしざんを しましょう。

$1 \quad 10 + 20 = 30$

$2 \quad 20 + 30 = 50$

$3 \quad 40 + 50 = 90$

$4 \quad 30 + 40 = 70$

$5 \quad 60 + 20 = 80$

$6 \quad 70 + 20 = 90$

$7 \quad 90 + 10 = 100$

$8 \quad 20 + 5 = 25$

$9 \quad 30 + 4 = 34$

$10 \quad 50 + 6 = 56$

$11 \quad 60 + 8 = 68$

$12 \quad 30 + 7 = 37$

$13 \quad 90 + 9 = 99$

$14 \quad 80 + 4 = 84$

たしざんを しましょう。

$1 \quad 10 + 80 = 90$

$2 \quad 20 + 80 = 100$

$3 \quad 50 + 30 = 80$

$4 \quad 60 + 30 = 90$

$5 \quad 80 + 10 = 90$

$6 \quad 50 + 50 = 100$

$7 \quad 100 + 0 = 100$

$8 \quad 30 + 9 = 39$

$9 \quad 40 + 6 = 46$

$10 \quad 8 + 20 = 28$

$11 \quad 7 + 70 = 77$

$12 \quad 10 + 15 = 25$

$13 \quad 20 + 25 = 45$

$14 \quad 50 + 35 = 85$

たしざんを しましょう。

$1 \quad 10 + 55 = 65$

$2 \quad 30 + 45 = 75$

$3 \quad 15 + 40 = 55$

$4 \quad 15 + 55 = 70$

$5 \quad 5 + 95 = 100$

$6 \quad 32 + 8 = 40$

$7 \quad 4 + 46 = 50$

$8 \quad 77 + 3 = 80$

$9 \quad 82 + 8 = 90$

$10 \quad 91 + 9 = 100$

$11 \quad 11 + 19 = 30$

$12 \quad 12 + 48 = 60$

$13 \quad 36 + 34 = 70$

$14 \quad 61 + 39 = 100$

たしざんを しましょう。

$1 \quad 13 + 25 = 38$

$2 \quad 57 + 12 = 69$

$3 \quad 24 + 3 = 27$

$4 \quad 82 + 6 = 88$

$5 \quad 91 + 8 = 99$

$6 \quad 34 + 22 = 56$

$7 \quad 61 + 24 = 85$

$8 \quad 33 + 44 = 77$

$9 \quad 55 + 43 = 98$

$10 \quad 81 + 16 = 97$

$11 \quad 25 + 58 = 83$

$12 \quad 64 + 16 = 80$

$13 \quad 73 + 24 = 97$

$14 \quad 49 + 21 = 70$

たしざんを しましょう。

$1 \quad 22 + 35 = 57$

$2 \quad 43 + 16 = 59$

$3 \quad 54 + 18 = 72$

$4 \quad 44 + 19 = 63$

$5 \quad 26 + 35 = 61$

$6 \quad 17 + 57 = 74$

$7 \quad 48 + 45 = 93$

$8 \quad 37 + 28 = 65$

$9 \quad 13 + 87 = 100$

$10 \quad 58 + 33 = 91$

$11 \quad 29 + 29 = 58$

$12 \quad 15 + 77 = 92$

$13 \quad 68 + 28 = 96$

$14 \quad 57 + 36 = 93$

たしざんを しましょう。

$1 \quad 34 + 49 = 83$

$2 \quad 55 + 43 = 98$

$3 \quad 63 + 18 = 81$

$4 \quad 36 + 53 = 89$

$5 \quad 19 + 29 = 48$

$6 \quad 29 + 45 = 74$

$7 \quad 47 + 49 = 96$

$8 \quad 70 + 19 = 89$

$9 \quad 37 + 28 = 65$

$10 \quad 8 + 79 = 87$

$11 \quad 12 + 69 = 81$

$12 \quad 24 + 48 = 72$

$13 \quad 75 + 17 = 92$

$14 \quad 49 + 49 = 98$