

小 一	さんすうもんだい	がつ	にち
	10よりおおきいかずのたしざん	なまえ	

1 えをみて たしざんを しましょう。

① えんぴつの かず



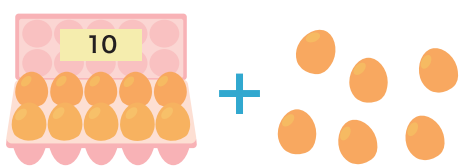
しき

$$10 + 4 = 14$$

こたえ

14 ほん

② たまごの かず



しき

$$10 + 6 = 16$$

こたえ

16 こ

2 □ に あてはまる かずを かきましょう。

① 10と5をたした かずは 15 ② 10と7をたした かずは 17

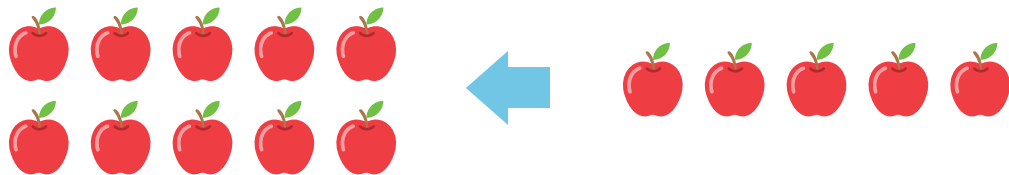
③ 11と3をたした かずは 14 ④ 13と5をたした かずは 18

⑤ 19は10に 9 をたした かず です

⑥ 15は12に 3 をたした かず です

ぜんぶで いくつに なるでしょう。たしざんを して こたえましょう。

1 りんごが 10こ ありました。さらに 5こ もらいました。



しき

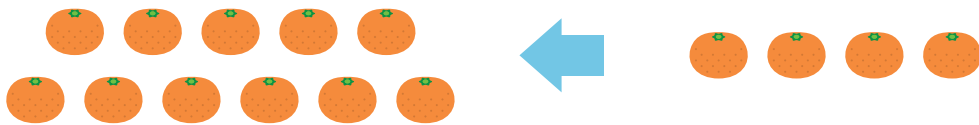
$$10 + 5 = 15$$

こたえ

15

こ

2 みかんが 11こ あります。さらに 4こ もらいました。



しき

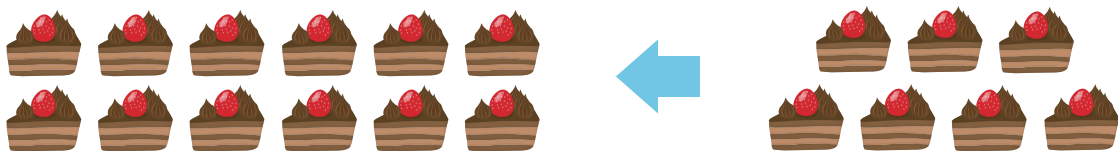
$$11 + 4 = 15$$

こたえ

15

こ

3 ケーキが 12こ あります。さらに 7こ もらいました。



しき

$$12 + 7 = 19$$

こたえ

19

こ

1 たしざんを しましょう。

$10 + 2 = 12$

$10 + 5 = 15$

$10 + 9 = 19$

$11 + 3 = 14$

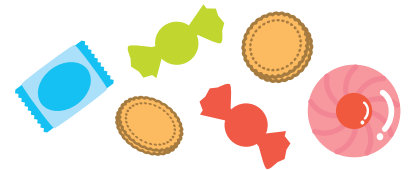
$12 + 5 = 17$

$13 + 4 = 17$

$15 + 3 = 18$

$16 + 2 = 18$

2 おかしが 13 こ あります。6 こ もらうと
ぜんぶで なんこに なりますか。



しき

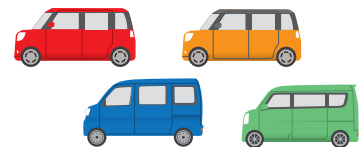
$13 + 6 = 19$

こたえ

19

こ

3 くるまが 15 だい とまっています。4 だい
くると ぜんぶで なんだいに なりますか。



しき

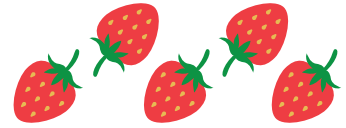
$15 + 4 = 19$

こたえ

19

だい

- 1 いちごが 14 こ あります。5 こ もらうと
ぜんぶで なんこに なりますか。



しき

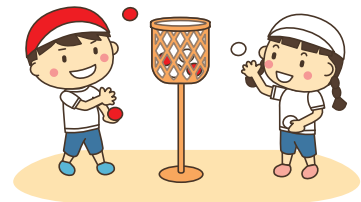
$$14 + 5 = 19$$

こたえ

19

こ

- 2 たまいれを しました。1かいめに
12こ、2かいめに 6こ はいりました。
あわせて なんこ はいりましたか。



しき

$$12 + 6 = 18$$

こたえ

18

こ

- 3 に あてはまる かずを かきましょう。

- ① 10 と 9 を たした
かずは

19

- ② 13 と 4 を たした
かずは

17

③ $12 + \boxed{1} = 13$

④ $\boxed{10} + 8 = 18$

⑤ $\boxed{14} + 2 = 16$

⑥ $10 + \boxed{10} = 20$

⑦ $16 + 2 = \boxed{18}$

⑧ $13 + 6 = \boxed{19}$

1 たしざんを しましょう。

$$\textcircled{1} 10 + 9 = 19 \quad \textcircled{2} 12 + 5 = 17$$

$$\textcircled{3} 14 + 4 = 18 \quad \textcircled{4} 16 + 3 = 19$$

$$\textcircled{5} 18 + 2 = 20 \quad \textcircled{6} 19 + 1 = 20$$

2 に あてはまる かずを かきましょう。

$$\textcircled{1} 10 + 3 = 13 \quad \textcircled{2} 12 + 2 = 14$$

$$\textcircled{3} 10 + 6 = 16 \quad \textcircled{4} 11 + 4 = 15$$

$$\textcircled{5} 13 + 5 = 18 \quad \textcircled{6} 15 + 2 = 17$$

3 こどもが 12にん あそんでいます。さらに 4にん くと なんにんになりますか。



しき

$$12 + 4 = 16$$

こたえ

16 にん

たしざんを しましょう。

$1 \quad 10 + 1 = 11$

$2 \quad 10 + 3 = 13$

$3 \quad 10 + 8 = 18$

$4 \quad 11 + 1 = 12$

$5 \quad 11 + 5 = 16$

$6 \quad 11 + 8 = 19$

$7 \quad 12 + 2 = 14$

$8 \quad 12 + 5 = 17$

$9 \quad 16 + 1 = 17$

$10 \quad 14 + 4 = 18$

$11 \quad 15 + 3 = 18$

$12 \quad 18 + 1 = 19$

$13 \quad 12 + 3 = 15$

$14 \quad 14 + 1 = 15$

たしざんを しましょう。

$1 \quad 10 + 5 = 15$

$2 \quad 10 + 9 = 19$

$3 \quad 11 + 2 = 13$

$4 \quad 11 + 4 = 15$

$5 \quad 11 + 7 = 18$

$6 \quad 15 + 1 = 16$

$7 \quad 13 + 4 = 17$

$8 \quad 12 + 6 = 18$

$9 \quad 17 + 2 = 19$

$10 \quad 13 + 1 = 14$

$11 \quad 14 + 3 = 17$

$12 \quad 15 + 4 = 19$

$13 \quad 12 + 4 = 16$

$14 \quad 13 + 5 = 18$

たしざんを しましょう。

$1 \quad 10 + 2 = 12$

$2 \quad 11 + 6 = 17$

$3 \quad 11 + 3 = 14$

$4 \quad 13 + 3 = 16$

$5 \quad 12 + 1 = 13$

$6 \quad 16 + 3 = 19$

$7 \quad 13 + 2 = 15$

$8 \quad 14 + 5 = 19$

$9 \quad 12 + 7 = 19$

$10 \quad 15 + 2 = 17$

$11 \quad 16 + 2 = 18$

$12 \quad 13 + 6 = 19$

$13 \quad 17 + 1 = 18$

$14 \quad 14 + 2 = 16$

たしざんを しましょう。

$1 \quad 12 + 3 = 15$

$2 \quad 11 + 8 = 19$

$3 \quad 15 + 5 = 20$

$4 \quad 12 + 6 = 18$

$5 \quad 16 + 3 = 19$

$6 \quad 17 + 3 = 20$

$7 \quad 14 + 4 = 18$

$8 \quad 15 + 3 = 18$

$9 \quad 19 + 1 = 20$

$10 \quad 10 + 6 = 16$

$11 \quad 17 + 2 = 19$

$12 \quad 13 + 3 = 16$

$13 \quad 10 + 10 = 20$

$14 \quad 18 + 2 = 20$

たしざんを しましょう。

$1 \quad 11 + 9 = 20$

$2 \quad 13 + 5 = 18$

$3 \quad 14 + 5 = 19$

$4 \quad 12 + 8 = 20$

$5 \quad 15 + 2 = 17$

$6 \quad 16 + 4 = 20$

$7 \quad 11 + 8 = 19$

$8 \quad 12 + 6 = 18$

$9 \quad 13 + 7 = 20$

$10 \quad 10 + 9 = 19$

$11 \quad 4 + 12 = 16$

$12 \quad 7 + 11 = 18$

$13 \quad 6 + 14 = 20$

$14 \quad 1 + 19 = 20$