

1 ひきざんを しましょう。

$① \quad 6 - 5 = \boxed{1}$

$② \quad 4 - 2 = \boxed{2}$

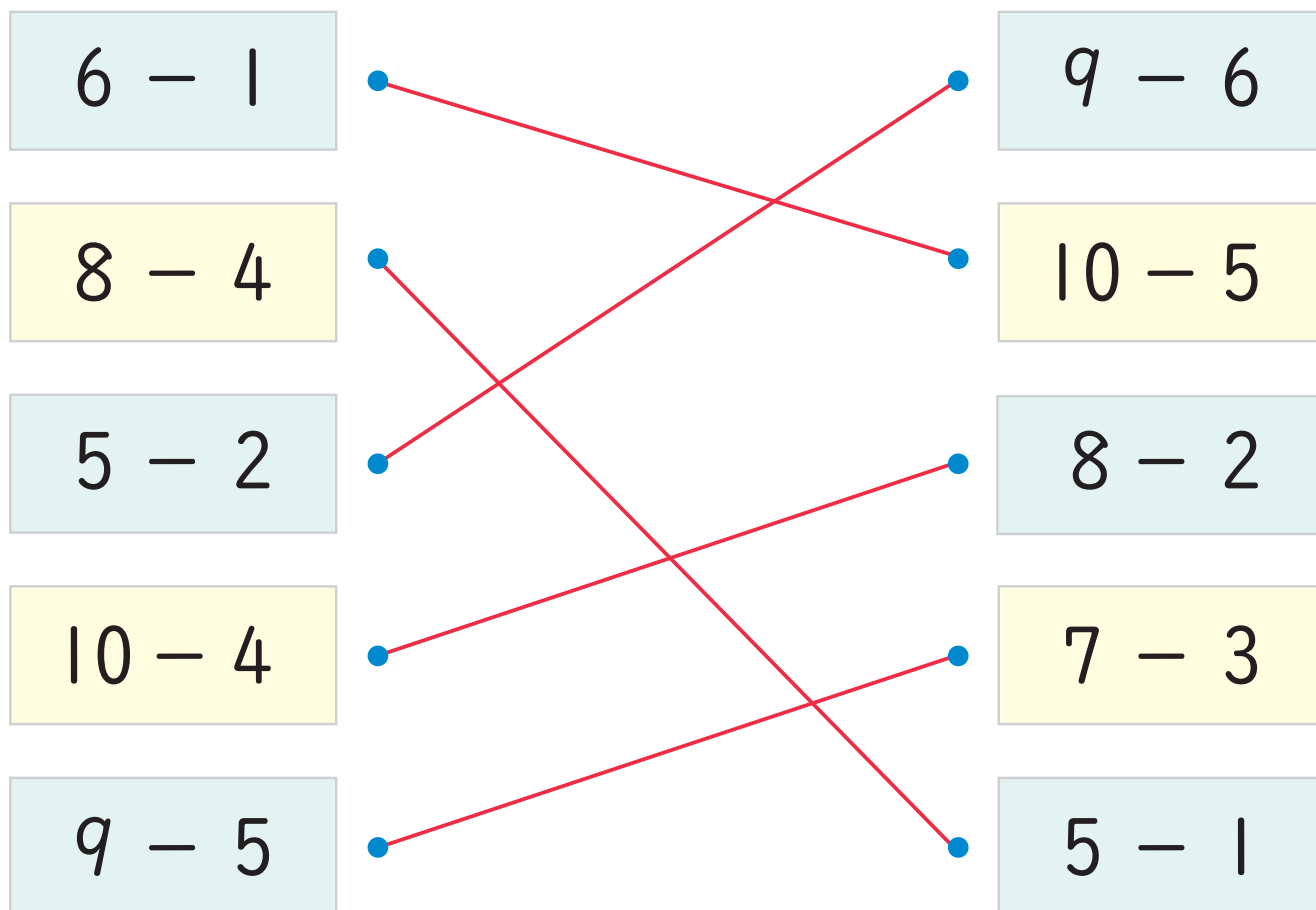
$③ \quad 5 - 3 = \boxed{2}$

$④ \quad 7 - 4 = \boxed{3}$

$⑤ \quad 9 - 5 = \boxed{4}$

$⑥ \quad 10 - 3 = \boxed{7}$

2 おなじ こたえになる かあどを ●—● で むすびましょう。



1 ひきざんを しましょう。

$8 - 6 = 2$

$6 - 3 = 3$

$5 - 2 = 3$

$9 - 2 = 7$

$7 - 3 = 4$

$10 - 8 = 2$

2 こたえが 3 になる かあどに ○をつけて、こたえが 3 にならない かあどには こたえを かきましょう。

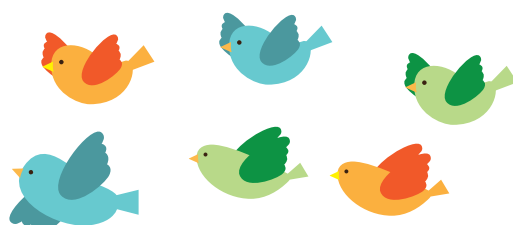
$4 - 1$ ○

$6 - 2$ 4

$8 - 5$ ○

$10 - 7$ ○

3 みぎの えを みて こたえましょう。
とりが 3わ へると ぜんぶで
なんわに なりますか。



しき

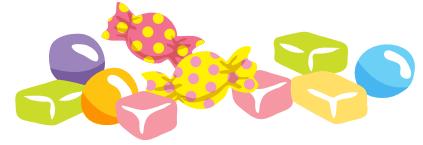
$6 - 3 = 3$

こたえ

3

わ

- 1 おかしが 10こ あります。6こ たべるとのこりは なんこに なりますか。



しき

$$10 - 6 = 4$$

こたえ

4

こ

- 2 おりがみが 8まい あります。5まい つかうと のこりは なんまいに なりますか。



しき

$$8 - 5 = 3$$

こたえ

3

まい

- 3 おなじ こたえになる かあどを ●—● で むすび に こたえを かきましょう。

$6 - 4$

$7 - 3$

$8 - 1$

$10 - 4$

$9 - 3$

$8 - 6$

$9 - 5$

$10 - 3$

6

2

4

7

- 1 こたえが 4 になる かあどに ○ を つけて、こたえが 4 にならない かあどには こたえを かきましょう。

$7 - 3$

$6 - 2$

$8 - 6$

$9 - 5$

$9 - 3$

○

○

2

○

6

- 2 みぎの えをみて こたえましょう。
こうえんで こどもが あそんでいます。
5 にん かえると なんにん のこりますか。



しき

$8 - 5 = 3$

こたえ

3

にん

- 3 かあどの こたえが おおきいほうの □ に ○ を つけましょう。

①

$9 - 2$

○

$8 - 4$

□

②

$6 - 4$

□

$4 - 1$

○

③

$7 - 0$

○

$9 - 3$

□

ひきざんを しましょう。

$1 \quad 2 - 1 = 1$

$2 \quad 7 - 1 = 6$

$3 \quad 4 - 2 = 2$

$4 \quad 9 - 2 = 7$

$5 \quad 8 - 3 = 5$

$6 \quad 7 - 4 = 3$

$7 \quad 7 - 5 = 2$

$8 \quad 8 - 6 = 2$

$9 \quad 10 - 7 = 3$

$10 \quad 7 - 3 = 4$

$11 \quad 9 - 0 = 9$

$12 \quad 8 - 1 = 7$

$13 \quad 5 - 2 = 3$

$14 \quad 6 - 5 = 1$

ひきざんを しましょう。

$1 \quad 3 - 1 = 2$

$2 \quad 8 - 1 = 7$

$3 \quad 5 - 2 = 3$

$4 \quad 4 - 3 = 1$

$5 \quad 9 - 3 = 6$

$6 \quad 8 - 4 = 4$

$7 \quad 8 - 5 = 3$

$8 \quad 9 - 6 = 3$

$9 \quad 9 - 8 = 1$

$10 \quad 7 - 3 = 4$

$11 \quad 7 - 7 = 0$

$12 \quad 8 - 1 = 7$

$13 \quad 10 - 5 = 5$

$14 \quad 4 - 2 = 2$

ひきざんを しましょう。

$1 \quad 4 - 1 = 3$

$2 \quad 9 - 1 = 8$

$3 \quad 6 - 2 = 4$

$4 \quad 5 - 3 = 2$

$5 \quad 10 - 3 = 7$

$6 \quad 9 - 4 = 5$

$7 \quad 9 - 5 = 4$

$8 \quad 10 - 6 = 4$

$9 \quad 10 - 8 = 2$

$10 \quad 7 - 3 = 4$

$11 \quad 6 - 0 = 6$

$12 \quad 8 - 2 = 6$

$13 \quad 4 - 4 = 0$

$14 \quad 7 - 4 = 3$

ひきざんを しましょう。

$1 \quad 5 - 1 = 4$

$2 \quad 10 - 1 = 9$

$3 \quad 7 - 2 = 5$

$4 \quad 6 - 3 = 3$

$5 \quad 5 - 4 = 1$

$6 \quad 10 - 4 = 6$

$7 \quad 10 - 5 = 5$

$8 \quad 8 - 7 = 1$

$9 \quad 10 - 9 = 1$

$10 \quad 7 - 3 = 4$

$11 \quad 8 - 2 = 6$

$12 \quad 6 - 1 = 5$

$13 \quad 9 - 4 = 5$

$14 \quad 9 - 7 = 2$

ひきざんを しましょう。

$1 \quad 6 - 1 = 5$

$2 \quad 3 - 2 = 1$

$3 \quad 8 - 2 = 6$

$4 \quad 7 - 3 = 4$

$5 \quad 6 - 4 = 2$

$6 \quad 6 - 5 = 1$

$7 \quad 7 - 2 = 5$

$8 \quad 9 - 7 = 2$

$9 \quad 10 - 2 = 8$

$10 \quad 9 - 6 = 3$

$11 \quad 10 - 0 = 10$

$12 \quad 8 - 8 = 0$

$13 \quad 8 - 4 = 4$

$14 \quad 7 - 6 = 1$