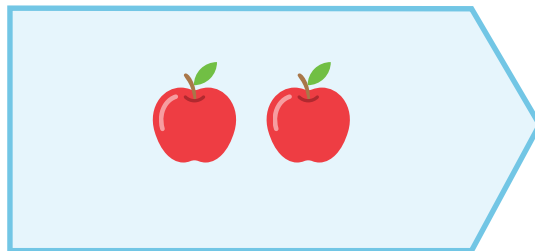
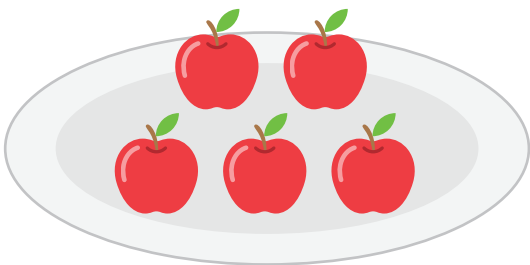


のこりは いくつ でしょう。

1 りんごが 5こ あります。2こ たべました。

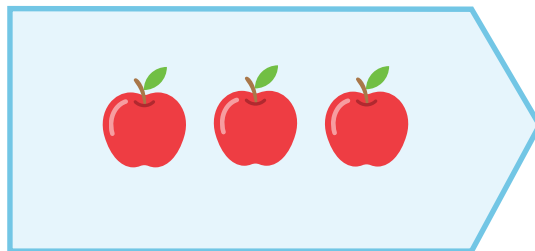
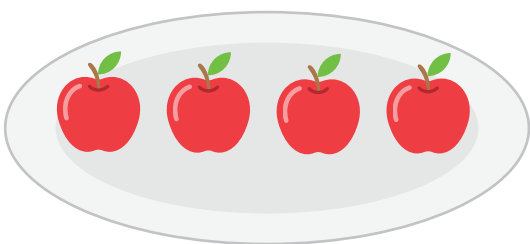


こたえ

3

り

2 りんごが 4こ あります。3こ たべました。

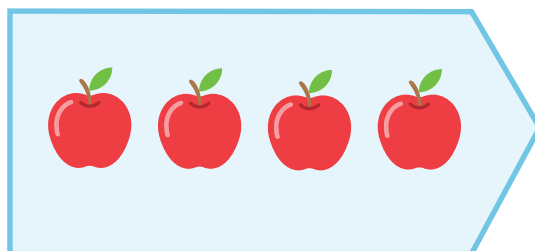
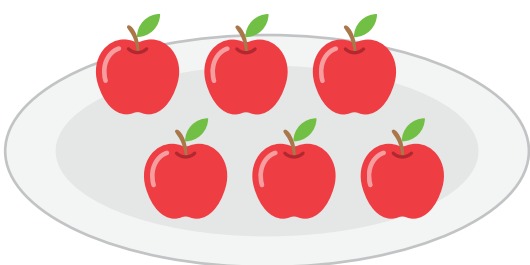


こたえ

1

り

3 りんごが 6こ あります。4こ たべました。

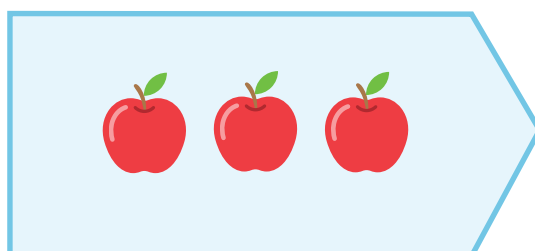
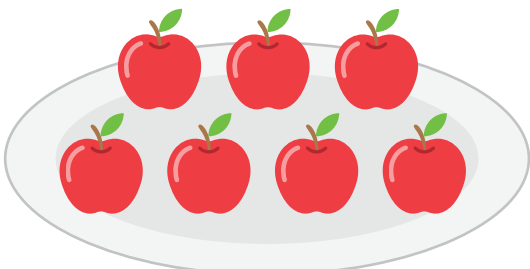


こたえ

2

り

4 りんごが 7こ あります。3こ たべました。



こたえ

4

り

のこりは なんひき でしょう。

1 はちが 5ひき います。3ひき とんでいきました。



こたえ

2

ひき

2 はちが 7ひき います。2ひき とんでいきました。

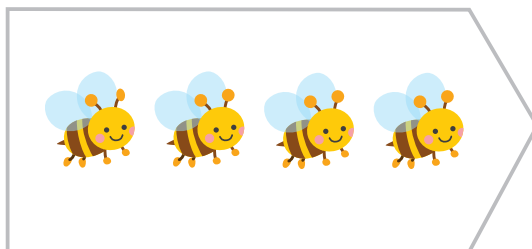


こたえ

5

ひき

3 はちが 8ひき います。4ひき とんでいきました。

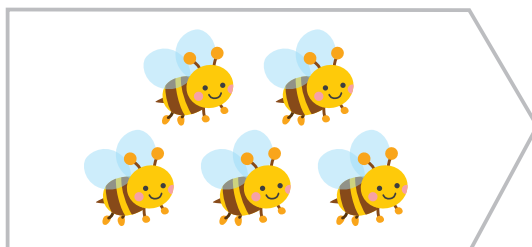


こたえ

4

ひき

4 はちが 6ひき います。5ひき とんでいきました。



こたえ

1

ひき

くるまは なんだいになりますか。

にかずを いれて しきと こたえを かきましょう。

1 4だい とまっています。3だい いなくなりました。



しき

4

-

3

=

1

こたえ

1

だい

2 5だい とまっています。2だい いなくなりました。



しき

5

-

2

=

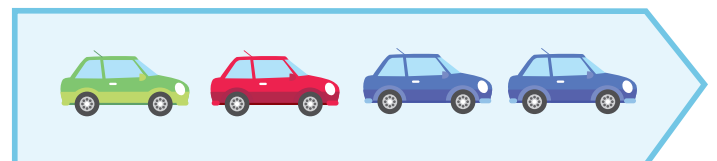
3

こたえ

3

だい

3 6だい とまっています。4だい いなくなりました。



しき

6

-

4

=

2

こたえ

2

だい

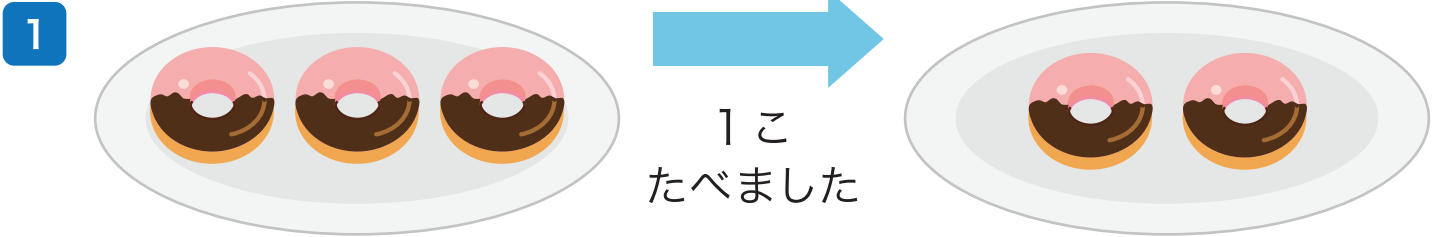
小  
一

さんすうもんだい

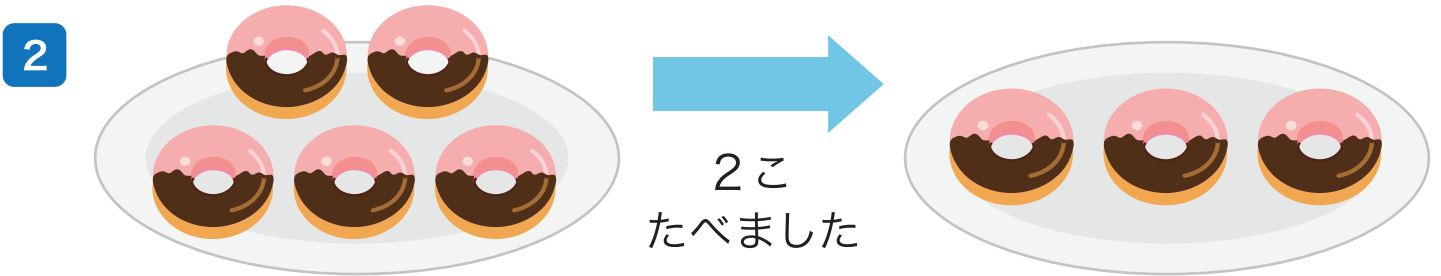
のこりはいくつ/ちがいはいくつ

がつ 日にち  
なまえ

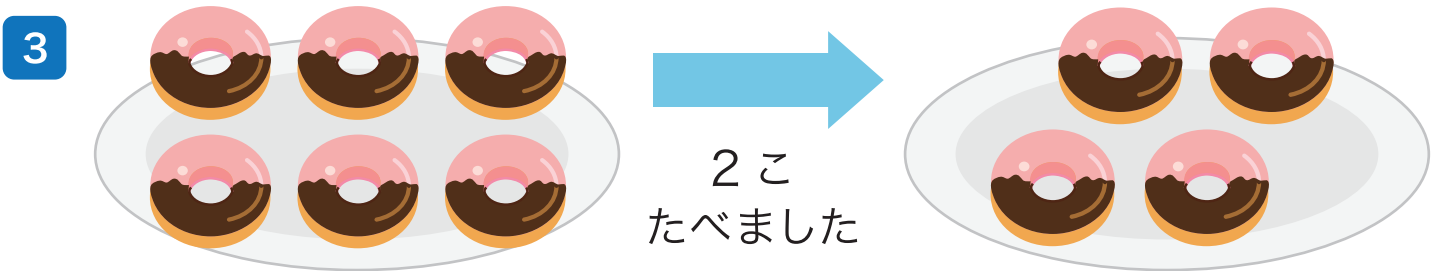
どーなつは のこり なんこに なりますか。  
えを みて □ に しきと こたえを かきましょう。



しき →  $3 - 1 = 2$       こたえ →  $2$  こ



しき →  $5 - 2 = 3$       こたえ →  $3$  こ

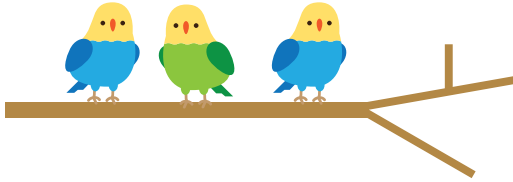


しき →  $6 - 2 = 4$       こたえ →  $4$  こ

とりは のこり なんわに なりますか。

えを みて □ に しきと こたえを かきましょう。

1



2わ とんで  
いきました



しき

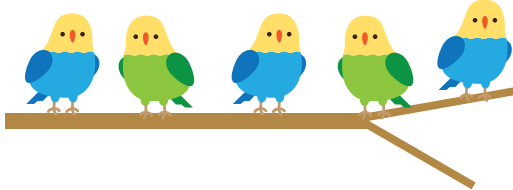
$$3 - 2 = 1$$

こたえ

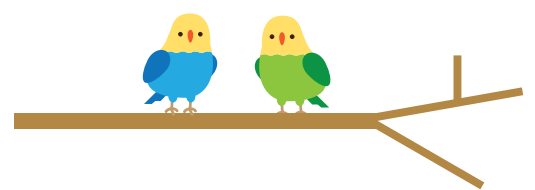
1

わ

2



3わ とんで  
いきました



しき

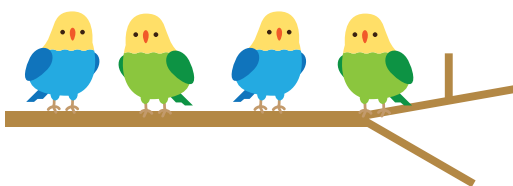
$$5 - 3 = 2$$

こたえ

2

わ

3



4わ とんで  
いきました



しき

$$4 - 4 = 0$$

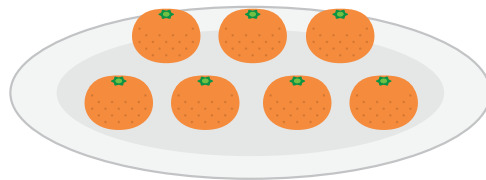
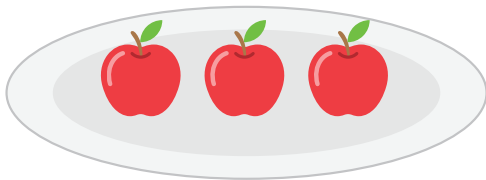
こたえ

0

わ

どちらが なんこ おおい でしょう。

1 りんごが 3こ。みかんが 7こ あります。



こたえ

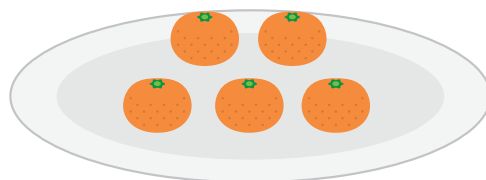
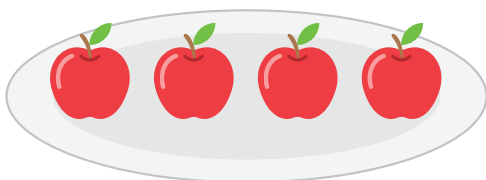
みかん

が

4

こ おおい。

2 りんごが 4こ。みかんが 5こ あります。



こたえ

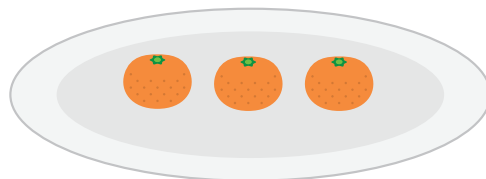
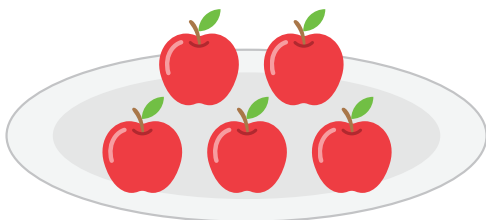
みかん

が

1

こ おおい。

3 りんごが 5こ。みかんが 3こ あります。



こたえ

りんご

が

2

こ おおい。

小  
一

さんすうもんだい

のこりはいくつ/ちがいはいくつ

がつ 日にち

なまえ

たぬきと きつねは どちらが なんひき おおいでしょう。

しきと こたえを かきましょう。

1



しき

$$5 - 4 = 1$$

こたえ

きつね が 1 ひき  
おおい

2



しき

$$5 - 3 = 2$$

こたえ

たぬき が 2 ひき  
おおい

3



しき

$$7 - 2 = 5$$

こたえ

たぬき が 5 ひき  
おおい

小  
一

さんすうもんだい

のこりはいくつ/ちがいはいくつ

がつ 日にち

なまえ

めろんと ぶどうは どちらが なんこ おおいでしょう。

しきと こたえを かきましょう。

1



しき

$$8 - 2 = 6$$

こたえ

ぶどう が 6 こ  
おおい

2



しき

$$7 - 3 = 4$$

こたえ

めろん が 4 こ  
おおい

3



しき

$$6 - 4 = 2$$

こたえ

ぶどう が 2 こ  
おおい



小  
一

さんすうもんだい

のこりはいくつ/ちがいはいくつ

がつ 日にち

なまえ

はんばーがーと おにぎりの かずの ちがいは いくつ でしょう。  
しきと こたえを かきましょう。

1



しき

$$5 - 3 = 2$$

こたえ

ちがいは

2

こ

2



しき

$$7 - 2 = 5$$

こたえ

ちがいは

5

こ

3



しき

$$4 - 4 = 0$$

こたえ

ちがいは

0

こ

4



しき

$$5 - 4 = 1$$

こたえ

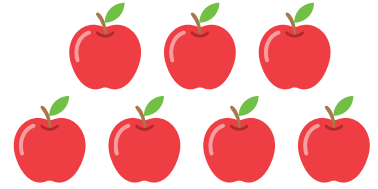
ちがいは

1

こ

しきと こたえを かきましょう。

- 1 りんごが 7こあります。2こ たべるとのこりは いくつに なりますか。



しき

$$7 - 2 = 5$$

こたえ

5

こ

- 2 えんぴつが 8ほん あります。ともだちに 4ほん かすと のこりは なんほんに なりますか。



しき

$$8 - 4 = 4$$

こたえ

4

ほん

- 3 くるまが 9だい とまっています。7だい でていくと なんだい のこりますか。

しき

$$9 - 7 = 2$$

こたえ

2

だい

- 4 おりがみが 10まい あります。3まい つかうと なんまい のこりますか。

しき

$$10 - 3 = 7$$

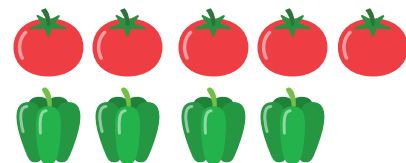
こたえ

7

まい

しきと こたえを かきましょう。

- 1 とまが 5こ、ピーマンが 4こ あります。  
かずの ちがいは いくつでしょう。



しき

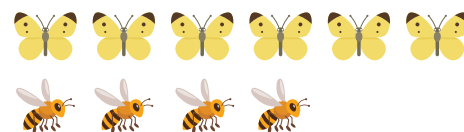
$$5 - 4 = 1$$

こたえ

1

こ

- 2 ちょうが 6ひき、はちが 4ひき います。  
かずの ちがいは いくつでしょう。



しき

$$6 - 4 = 2$$

こたえ

2

ひき

- 3 けえきが 9こ、ぷりんが 6こあります。  
かずの ちがいは いくつでしょう。

しき

$$9 - 6 = 3$$

こたえ

3

こ

- 4 りんごが 10こ あります。みかんが 8こ あります。  
かずの ちがいは いくつでしょう。

しき

$$10 - 8 = 2$$

こたえ

2

こ

しきと こたえを かきましょう。

- 1 こうえんで こどもが 9 にん あそんでいます。  
4 にん かえると のこりは なんにん ですか。



しき

$$9 - 4 = 5$$

こたえ

5

にん

- 2 けえきが 10 こあります。6 こ たべると  
のこりは なんこに なりますか。



しき

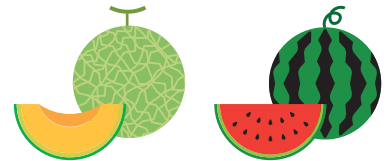
$$10 - 6 = 4$$

こたえ

4

こ

- 3 めろんが 9 こ、すいかがが 3 こ あります。  
かずの ちがいは いくつでしょう。



しき

$$9 - 3 = 6$$

こたえ

6

こ

- 4 わなげをして 1かいめに 7つ、2かいめに 4つ はいりました。  
1かいめと 2かいめの かずのちがいは いくつでしょう。

しき

$$7 - 4 = 3$$

こたえ

3

つ