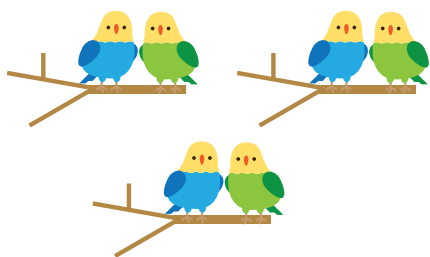


1 に あてはまる ^{かず} 数を ^か 書きましょう。



とりが 1 つの えだに 2 わずつの

3

えだ分^{ぶん}で

6

わ います。

2 りんごが 2 こずつ ふくろに ^{はい} 入っています。

5 ふくろ ^か 買うと りんごは ^{なん} 何こに なるでしょう。

しき

$$2 \times 5 = 10$$

こたえ

10

こ

3 かけ算を しましょう。

① $2 \times 1 =$

② $2 \times 2 =$

③ $2 \times 3 =$

④ $2 \times 4 =$

⑤ $2 \times 5 =$

⑥ $2 \times 6 =$

⑦ $2 \times 7 =$

⑧ $2 \times 8 =$

⑨ $2 \times 9 =$

⑩ $2 \times 0 =$