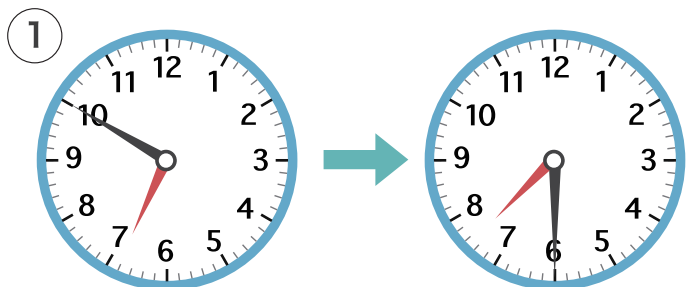
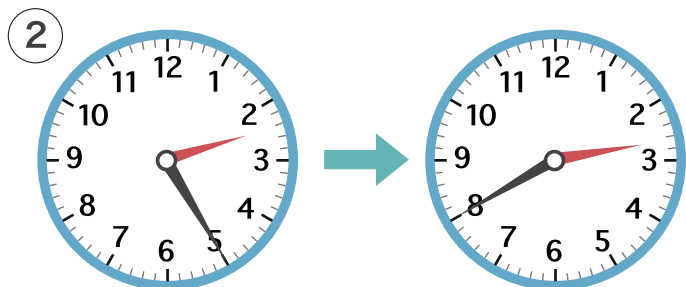


時こくと時間

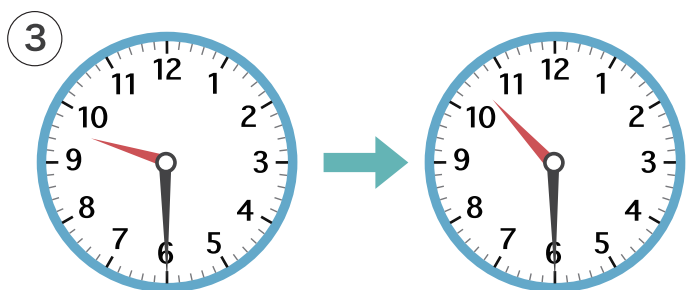
1 ひだり と けい みぎ
左の時計が右の時計になるまでの時間をこたえましょう。



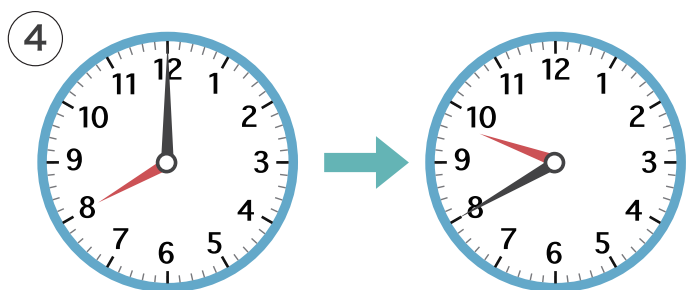
40分



15分



1時間



1時間40分

2 つぎの時こくをこたえましょう。

① 8時20分^{ぶん}から 30分あと

8時50分

② 3時45分から 15分まえ

3時30分

③ 10時20分から 40分あと

11時

④ 7時30分から 1時間まえ

6時30分