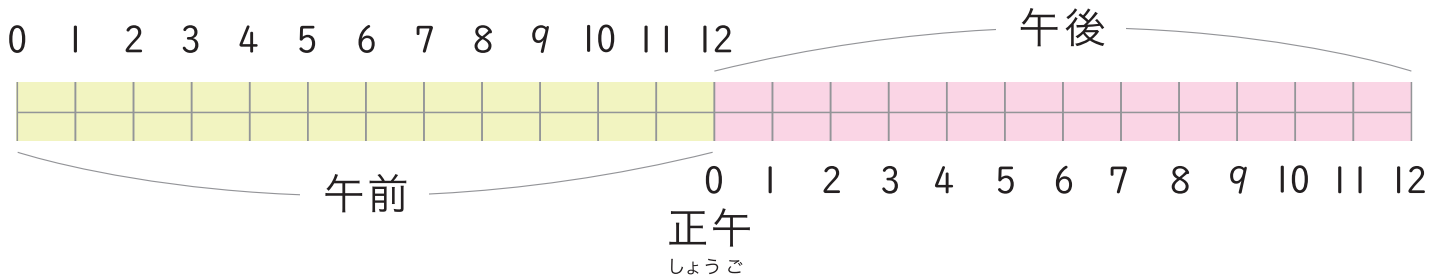
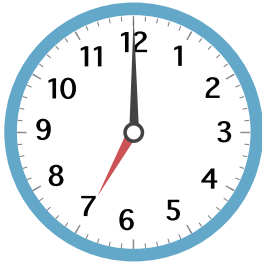


じ とき じ かん
時こくと時間

さ ぜん ごと
午前、午後をつかって 時こくと 時間を こたえましょう。



1



おきる

あさ
朝おきた 時こくは

午前 7 時

2



がっこう
学校が始まる

学校が 始まった 時こくは

午前 8 時 30 分

3



いえ
家にかえる

家にかえた 時こくは

午後 4 時 15 分

4

いちにち

なんじかん

一日は 午前が 何時間、午後が 何時間 ですか。

午前は

12

時間、午後は

12

時間。