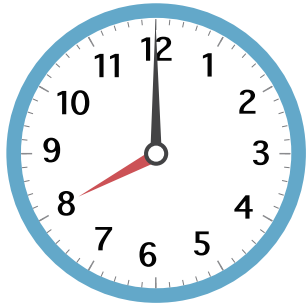
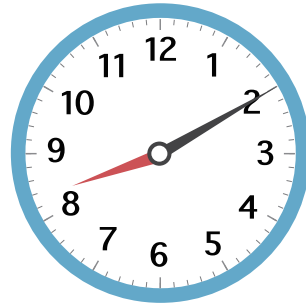


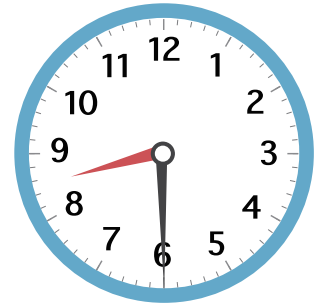
え み  
絵を見て こたえましょう。



いえ  
家をでる



がっこう  
学校につく



学校がはじまる

1 家を でた 時こくは 何時 ですか。

8時

2 家を でてから 学校に つくまでに  
かかった 時間は 何分 ですか。

10分

3 学校が はじまった 時こくは  
何時 何分 ですか。

8時30分

4 家を でてから 学校が はじまる  
までに かかった 時間は 何分 ですか。

30分

5 学校が はじまってから 15分後に  
先生が プリントを くばりました。  
その時の 時こくを こたえましょう。

8時45分