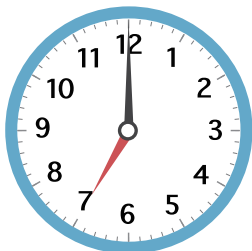


じ ときくと じ かん 時間

え みて じ かん は なん ぶん 何分か こたえましょう。

1



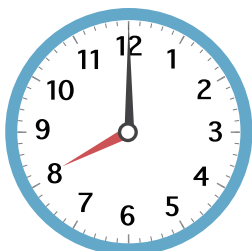
じ 7時から



じ ぶん 7時30分まで

30分

2



じ 8時から



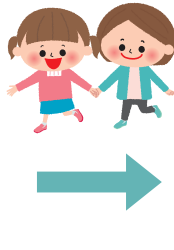
じ ぶん 8時10分まで

10分

3



じ ぶん 4時10分から



じ ぶん 4時50分まで

40分

4



じ 9時から



じ ぶん 9時20分まで

20分