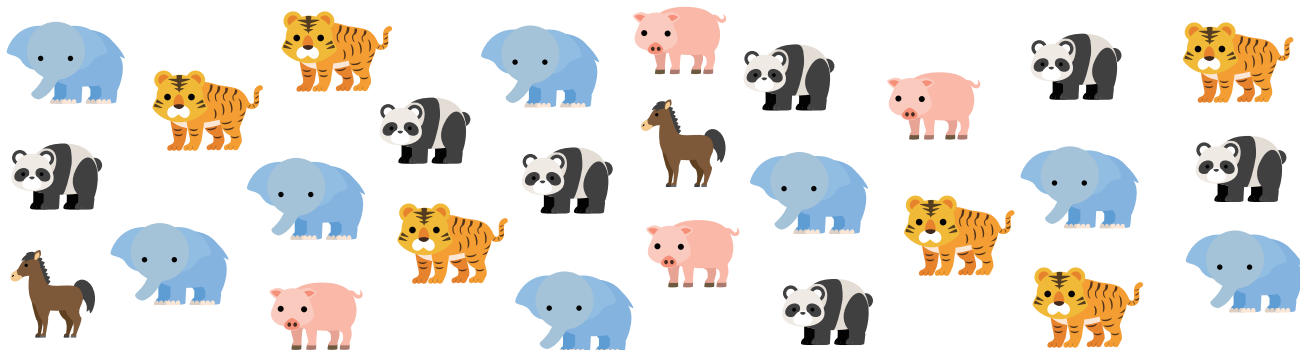


ひょうとグラフ

どうぶつの ^{かず} 数を しらべて こたえましょう。



1 ○を つかって ^{みぎ} 右の グラフに
数を あらわしましょう。

2 数が いちばん ^{おお} 多いのは どの
どうぶつで ^{なん} 何ひき ですか。

ぞう で **8** ひき。

3 ぶたと とらの 数は それぞれ
何ひき ですか。

ぶた **4** ひき、とら **6** ひき。

		○		
	○	○		
	○	○		○
	○	○		○
○	○	○		○
○	○	○		○
○	○	○	○	○
○	○	○	○	○
ぶた	ぱんだ	ぞう	うま	とら

4 ぱんだと うまでは
どちらが 何ひき
多い ですか。

ぱんだ が **5** ひき 多い。