

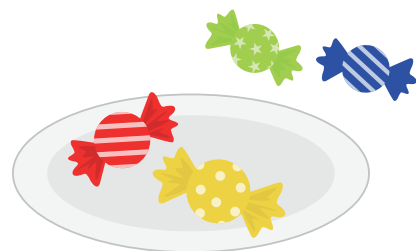
1 あめは なんこに なったでしょう。



3こ ありました



1こ もらいました



2こ なくなりました

しき

$$3 + 1 - 2 = 2$$

こたえ

2

こ

2 うまは なんひきに なったでしょう。



4ひき いました



2ひき いなくなりました



3ひき きました

しき

$$4 - 2 + 3 = 5$$

こたえ

5

ひき

3 くるまは なんだいに なったでしょう。



8だい とまっていたました



5だい きました



3だい でていきました

しき

$$8 + 5 - 3 = 10$$

こたえ

10

だい