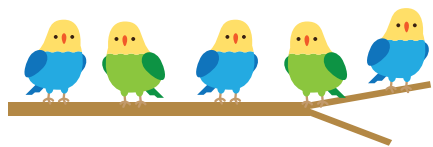


1 とりは あわせて なんわに なるでしょう。



とりが 5わ いました



2わ きました



また 3わ きました

しき

$$5 + 2 + 3 = 10$$

こたえ

10

わ

2 くるまは あわせて なんだいになるでしょう。



くるまが 4だい あります



4だい きました



また 3だい きました

しき

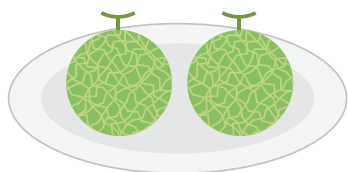
$$4 + 4 + 3 = 11$$

こたえ

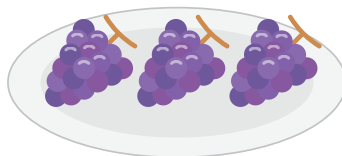
11

だい

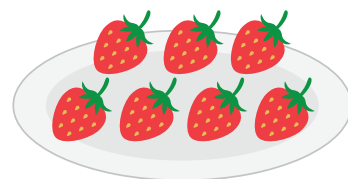
3 くだものは あわせて なんこになるでしょう。



くだものが 2こ ありました



3こ もらいました



また 7こ もらいました

しき

$$2 + 3 + 7 = 12$$

こたえ

12

こ