

1 ひきざんを しましょう。

$8 - 6 = 2$

$6 - 3 = 3$

$5 - 2 = 3$

$9 - 2 = 7$

$7 - 3 = 4$

$10 - 8 = 2$

2 こたえが 3 になる かあどに ○をつけて、こたえが 3 にならない かあどには こたえを かきましょう。

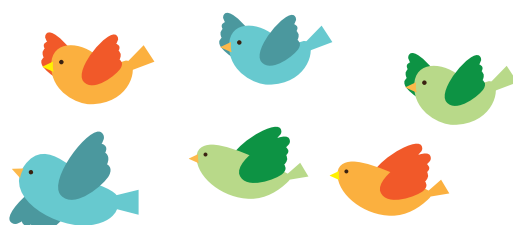
$4 - 1$ ○

$6 - 2$ 4

$8 - 5$ ○

$10 - 7$ ○

3 みぎの えを みて こたえましょう。
とりが 3わ へると ぜんぶで
なんわに なりますか。



しき

$6 - 3 = 3$

こたえ

3

わ