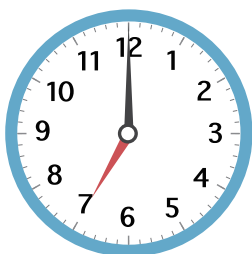


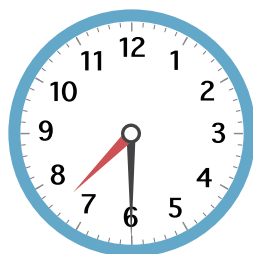
じ とき **こくと時間**

え みて じ かん は なん ぶん 何分か こたえましょう。

1



じ 7時から



じ ぶん 7時30分まで

2



じ 8時から



じ ぶん 8時10分まで

3



じ ぶん 4時10分から



じ ぶん 4時50分まで

4



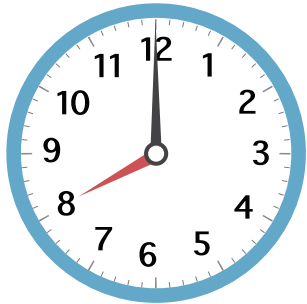
じ 9時から



じ ぶん 9時20分まで

じ じ かん
時こくと時間

え み
絵を見て こたえましょう。



いえ
家をでる



がっこう
学校につく



学校がはじまる

1 家を でた 時こくは 何時 ですか。

2 家を でてから 学校に つくまでに
かかった 時間は 何分 ですか。

3 学校が はじまった 時こくは
何時 何分 ですか。

4 家を でてから 学校が はじまる
までに かかった 時間は 何分 ですか。

5 学校が はじまってから 15 分後に
先生が プリントを くばりました。
その時の 時こくを こたえましょう。

1 に あてはまる 数^{かず}を かきましょう。

① 1時間^{じ かん}は 分^{ぶん}。

② 1日^{いち にち}は 時間。

③ 1時間 30分は 分。

④ 1時間 15分は 分。

⑤ 2時間 は 分。

⑥ 1日と 2時間は 時間。

⑦ 90分 は 時間 分。

2 いまの時こくは 7時 15分 です。
つぎの時こくを こたえましょう。

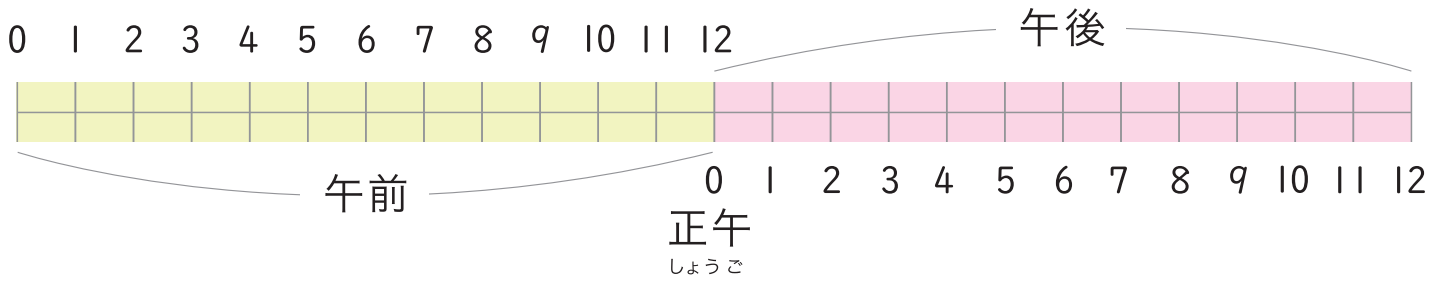


① 1時間^{あと}後

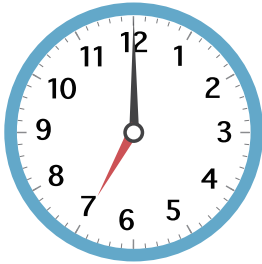
② 1時間^{まえ}前

③ 30分前

さ ぜん じ ごと
午前、午後をつかって 時ごとと 時間を こたえましょう。



1



おきる

あさ
朝おきた 時ごとは

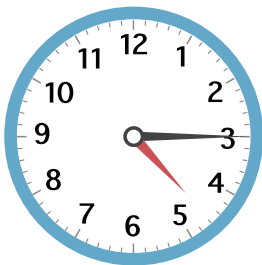
2



がっこう
学校が始まる

学校が 始まった 時ごとは

3



いえ
家にかえる

家にかえた 時ごとは

4

いちにち なんじかん
一日は 午前が 何時間、午後が 何時間 ですか。

午前は

時間、午後は

時間。

じ とき と じ かん
時こくと時間

1 ^{ごぜん} 午前、^{ごご} 午後を つかって 時こくを こたえましょう。

① あさ



② ひる



③ よる



2 ^{ひだり} 左の時計 が ^{とけい} 右の時計になる ^{みぎ} までの 時間を こたえましょう。

① 午前

午前

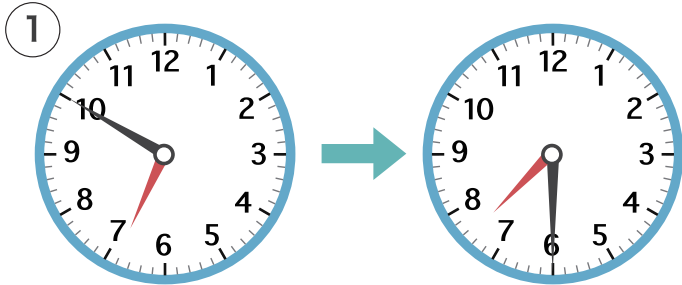


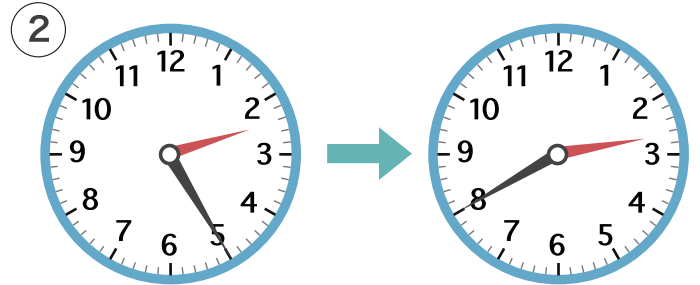
② 午後

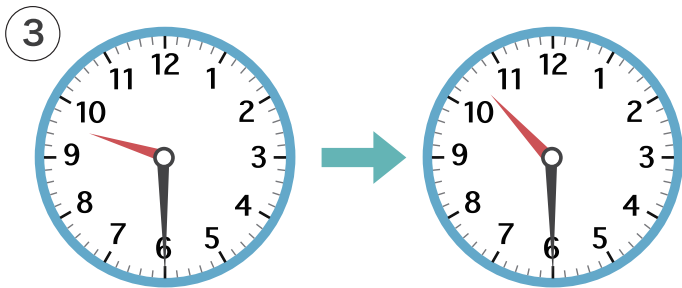
午後

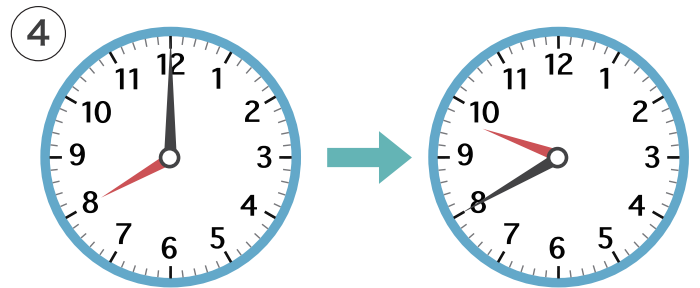


1 ひだり と けい みぎ
左の時計が右の時計になるまでの時間をこたえましょう。









2 つぎの時こくをこたえましょう。


① 8時20分^{ぶん}から 30分あと


② 3時45分から 15分まえ


③ 10時20分から 40分あと

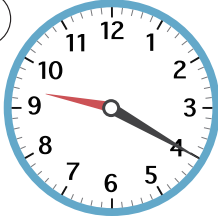
④ 7時30分から 1時間まえ

1 ^{とけい}時計をみて つぎの時こくを 答えましょう。

①  30分^{ぶん}あと

②  20分まえ

③  45分あと

④  1時間まえ

2 つぎの 時間を 答えましょう。

① 6時30分から 7時まで

② 4時15分から 4時30分
まで

③ 2時30分から 3時20分
まで

④ 9時30分から 10時30分
まで

⑤ ^ご午後 3時20分から ^ご午後 4時
まで

⑥ ^ご午前 11時から ^ご午後 2時
まで

じ じ かん
時こくと時間

1 たけしさんは 3時50分ぶんに 学校がっこうを 出でました。

家いえまでは 20分ぶんかかります。家いえに
ついたのは 何なん時何分ぶんですか。



2 ゆかさんは 午前ごぜん11時から 午後ごご1時まで

友だちの家ともに いました。友だちの家ともに
いたのは 何時間なんじかんですか。

3 時計を みて つぎの時こくを こたえましょう。

① 30分ぶんまえの時こく



② 15分ぶんあとの時こく



4 つぎの 時間じかんや 時こくを こたえましょう。

① 10時30分ぶんから 10時55分ぶん
までの時間じかん

② 2時から 3時30分ぶんまでの
時間じかん

③ 8時30分ぶんから 20分ぶんあとの
時こく

④ 5時50分ぶんから 40分ぶんまえの
時こく

1 ^{ごぜん} 午前、^{ごご} 午後を つかって 時こくを こたえましょう。

① 午前8時から 1時間まえ

② 午後3時から 2時間あと

③ 午後10時から 3時間まえ

④ 午前10時から 3時間あと

2 みかさんは 10時30分から 11時40分まで

^{としょかん} 図書館に いました。図書館に いたのは

^{なん} 何時間何分ですか。



3 たけるさんは 2時30分に ^{いえ} 家を出ました。

^{みせ} お店までは 45分かかります。店に
ついたのは 何時何分ですか。

4 かなこさんは 午前11時に ^{がっこう} 学校に 行って3時間後に

家に ^{かえ} 帰ってきました。帰ってきた 時こくを

午前 午後を つかって こたえましょう。

1 つぎの時こくを 答えましょう。

① 7時35分から 30分あと

② 11時20分から 40分まえ

③ 9時30分から 1時間15分あと

④ 2時から 1時間30分まえ

2 つぎの時間を 答えましょう。

① 3時10分から 3時55分
まで

② 9時30分から 10時20分
まで

③ 6時から 7時35分まで

④ 10時40分から 12時5分
まで

3 しげるさんは 2時30分^{ぶん}から 3時45分まで 公園^{こうえん}で

あそんでいました。公園で
何時間何分^{なん} あそびましたか。

