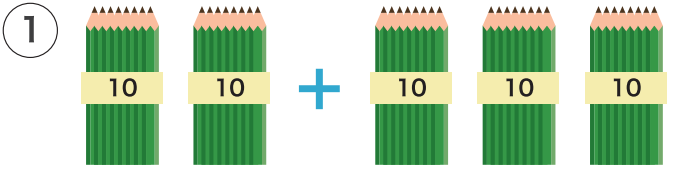
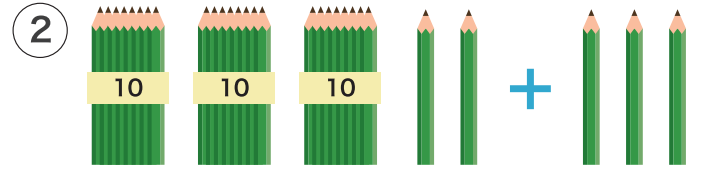


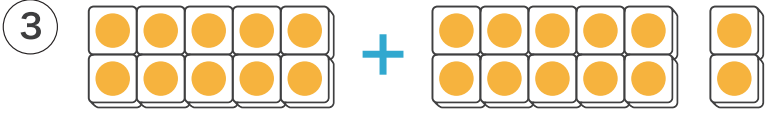
1 えをみて たしざんを しましょう。



$$\square + \square = \square$$



$$\square + \square = \square$$



$$\square + \square = \square$$

2 たしざんを しましょう。

①  $10 + 60 = \square$

②  $40 + 50 = \square$

③  $30 + 70 = \square$

④  $22 + 5 = \square$

⑤  $53 + 7 = \square$

⑥  $35 + 4 = \square$

3 こうえんで 23 にん あそんでいます。そこへ さらに 5 にん くと なんにん になりますか。



しき

こたえ  にん

1 たしざんを しましょう。

①  $30 + 30 =$

②  $50 + 30 =$

③  $20 + 80 =$

④  $32 + 6 =$

⑤  $24 + 6 =$

⑥  $82 + 15 =$

2 こたえが 90 になる かあどに ○を つけて、こたえが 90 にならない かあどには こたえを かきましょう。

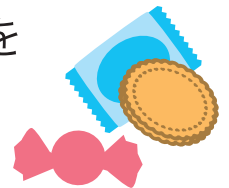
$30 + 60$

$40 + 30$

$10 + 80$

$70 + 20$

3 1こ 32 えんの あめと、1こ 60 えんの びすけつとを かいます。あわせて いくらに なりますか。



しき

こたえ

えん

1  に あてはまる かずを かきましょう。

①  $10 + \square = 90$

②  $40 + \square = 60$

③  $\square + 40 = 70$

④  $\square + 10 = 100$

⑤  $25 + \square = 30$

⑥  $\square + 7 = 49$

2 おなじ こたえになる かあどを ●—● で むすび  
 に こたえを かきましょう。

$20 + 30$  ●

●  $30 + 40$

$10 + 60$  ●

●  $40 + 50$

$80 + 20$  ●

●  $10 + 40$

$30 + 60$  ●

●  $50 + 30$

$40 + 40$  ●

●  $40 + 60$

1 たしざんを しましょう。

①  $10 + 70 = \square$

②  $20 + 30 = \square$

③  $90 + 10 = \square$

④  $55 + 3 = \square$

⑤  $72 + 14 = \square$

⑥  $64 + 6 = \square$

2  $\square$  に あてはまる かずを かきましょう。

①  $10 + \square = 30$

②  $20 + \square = 50$

③  $\square + 10 = 60$

④  $\square + 4 = 16$

⑤  $42 + \square = 48$

⑥  $\square + 10 = 45$

3 おはじきが 22こ あります。さらに 16こ もらうと  
ぜんぶで なんこに なりますか。



しき

こたえ

こ

たしざんを しましょう。

$1 \quad 10 + 20 = \square$

$2 \quad 20 + 30 = \square$

$3 \quad 40 + 50 = \square$

$4 \quad 30 + 40 = \square$

$5 \quad 60 + 20 = \square$

$6 \quad 70 + 20 = \square$

$7 \quad 90 + 10 = \square$

$8 \quad 20 + 5 = \square$

$9 \quad 30 + 4 = \square$

$10 \quad 50 + 6 = \square$

$11 \quad 60 + 8 = \square$

$12 \quad 30 + 7 = \square$

$13 \quad 90 + 9 = \square$

$14 \quad 80 + 4 = \square$

たしざんを しましょう。

$1 \quad 10 + 80 = \square$

$2 \quad 20 + 80 = \square$

$3 \quad 50 + 30 = \square$

$4 \quad 60 + 30 = \square$

$5 \quad 80 + 10 = \square$

$6 \quad 50 + 50 = \square$

$7 \quad 100 + 0 = \square$

$8 \quad 30 + 9 = \square$

$9 \quad 40 + 6 = \square$

$10 \quad 8 + 20 = \square$

$11 \quad 7 + 70 = \square$

$12 \quad 10 + 15 = \square$

$13 \quad 20 + 25 = \square$

$14 \quad 50 + 35 = \square$

たしざんを しましょう。

$1 \quad 10 + 55 = \square$

$2 \quad 30 + 45 = \square$

$3 \quad 15 + 40 = \square$

$4 \quad 15 + 55 = \square$

$5 \quad 5 + 95 = \square$

$6 \quad 32 + 8 = \square$

$7 \quad 4 + 46 = \square$

$8 \quad 77 + 3 = \square$

$9 \quad 82 + 8 = \square$

$10 \quad 91 + 9 = \square$

$11 \quad 11 + 19 = \square$

$12 \quad 12 + 48 = \square$

$13 \quad 36 + 34 = \square$

$14 \quad 61 + 39 = \square$

たしざんを しましょう。

$1 \quad 13 + 25 = \square$

$2 \quad 57 + 12 = \square$

$3 \quad 24 + 3 = \square$

$4 \quad 82 + 6 = \square$

$5 \quad 91 + 8 = \square$

$6 \quad 34 + 22 = \square$

$7 \quad 61 + 24 = \square$

$8 \quad 33 + 44 = \square$

$9 \quad 55 + 43 = \square$

$10 \quad 81 + 16 = \square$

$11 \quad 25 + 58 = \square$

$12 \quad 64 + 16 = \square$

$13 \quad 73 + 24 = \square$

$14 \quad 49 + 21 = \square$



たしざんを しましょう。

$1 \quad 22 + 35 = \square$

$2 \quad 43 + 16 = \square$

$3 \quad 54 + 18 = \square$

$4 \quad 44 + 19 = \square$

$5 \quad 26 + 35 = \square$

$6 \quad 17 + 57 = \square$

$7 \quad 48 + 45 = \square$

$8 \quad 37 + 28 = \square$

$9 \quad 13 + 87 = \square$

$10 \quad 58 + 33 = \square$

$11 \quad 29 + 29 = \square$

$12 \quad 15 + 77 = \square$

$13 \quad 68 + 28 = \square$

$14 \quad 57 + 36 = \square$

たしざんを しましょう。

$1 \quad 34 + 49 = \square$

$2 \quad 55 + 43 = \square$

$3 \quad 63 + 18 = \square$

$4 \quad 36 + 53 = \square$

$5 \quad 19 + 29 = \square$

$6 \quad 29 + 45 = \square$

$7 \quad 47 + 49 = \square$

$8 \quad 70 + 19 = \square$

$9 \quad 37 + 28 = \square$

$10 \quad 8 + 79 = \square$

$11 \quad 12 + 69 = \square$

$12 \quad 24 + 48 = \square$

$13 \quad 75 + 17 = \square$

$14 \quad 49 + 49 = \square$