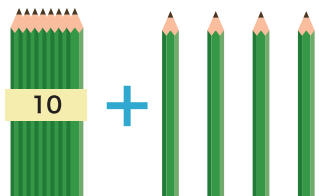


小 一	さんすうもんだい	がつ	にち
	10よりおおきいかずのたしざん	なまえ	

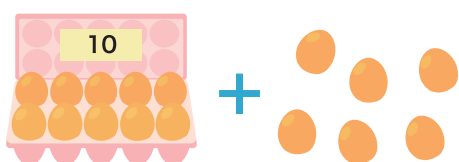
1 えをみて たしざんを しましょう。

① えんぴつの かず



しき  +  =  こたえ  ほん

② たまごの かず



しき  +  =  こたえ  こ

2  に あてはまる かずを かきましょう。

① 10と5をたした かずは       ② 10と7をたした かずは

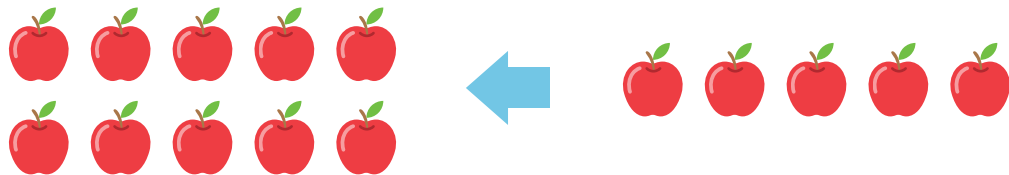
③ 11と3をたした かずは       ④ 13と5をたした かずは

⑤ 19は10に  をたした かず です

⑥ 15は12に  をたした かず です

ぜんぶで いくつになるでしょう。たしざんをして こたえましょう。

1 りんごが 10こ ありました。さらに 5こ もらいました。

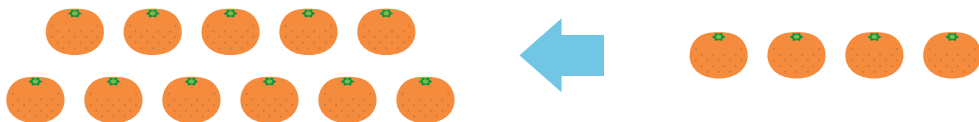


しき

こたえ

こ

2 みかんが 11こ あります。さらに 4こ もらいました。

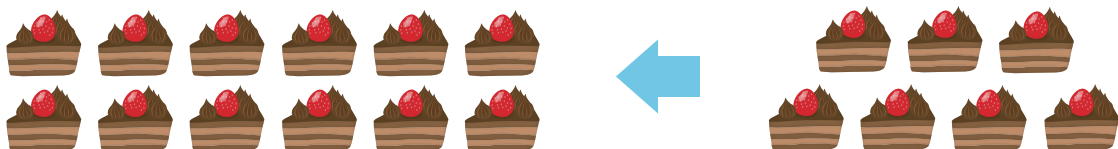


しき

こたえ

こ

3 ケーキが 12こ あります。さらに 7こ もらいました。



しき

こたえ

こ

1 たしざんを しましょう。

①  $10 + 2 =$

②  $10 + 5 =$

③  $10 + 9 =$

④  $11 + 3 =$

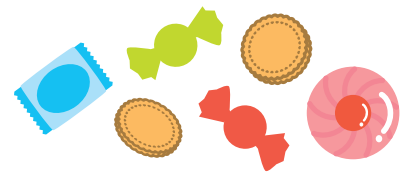
⑤  $12 + 5 =$

⑥  $13 + 4 =$

⑦  $15 + 3 =$

⑧  $16 + 2 =$

2 おかしが 13 こ あります。6 こ もらうと  
ぜんぶで なんこに なりますか。

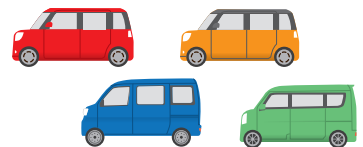


しき

こたえ

こ

3 くるまが 15 だい とまっています。4 だい  
くると ぜんぶで なんだいに なりますか。

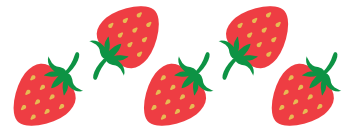


しき

こたえ

だい

1 いちごが 14 こ あります。5 こ もらうと  
ぜんぶで なんこに なりますか。

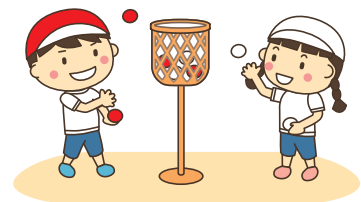


しき

こたえ

こ

2 たまいれを しました。1かいめに  
12こ、2かいめに 6こ はいりました。  
あわせて なんこ はいりましたか。



しき

こたえ

こ

3  に あてはまる かずを かきましょう。

① 10 と 9 を たした   
かずは

② 13 と 4 を たした   
かずは

③  $12 + \text{□} = 13$

④  $\text{□} + 8 = 18$

⑤  $\text{□} + 2 = 16$

⑥  $10 + \text{□} = 20$

⑦  $16 + 2 = \text{□}$

⑧  $13 + 6 = \text{□}$

1 たしざんを しましょう。

$① 10 + 9 = \square$

$② 12 + 5 = \square$

$③ 14 + 4 = \square$

$④ 16 + 3 = \square$

$⑤ 18 + 2 = \square$

$⑥ 19 + 1 = \square$

2  $\square$  に あてはまる かずを かきましょう。

$① 10 + \square = 13$

$② 12 + \square = 14$

$③ \square + 6 = 16$

$④ \square + 4 = 15$

$⑤ 13 + \square = 18$

$⑥ \square + 2 = 17$

3 こどもが 12にん あそんでいます。さらに 4にん くと なんにん になりますか。



しき

こたえ

にん

たしざんを しましょう。

$1 \quad 10 + 1 = \square$

$2 \quad 10 + 3 = \square$

$3 \quad 10 + 8 = \square$

$4 \quad 11 + 1 = \square$

$5 \quad 11 + 5 = \square$

$6 \quad 11 + 8 = \square$

$7 \quad 12 + 2 = \square$

$8 \quad 12 + 5 = \square$

$9 \quad 16 + 1 = \square$

$10 \quad 14 + 4 = \square$

$11 \quad 15 + 3 = \square$

$12 \quad 18 + 1 = \square$

$13 \quad 12 + 3 = \square$

$14 \quad 14 + 1 = \square$

たしざんを しましょう。

$1 \quad 10 + 5 = \square$

$2 \quad 10 + 9 = \square$

$3 \quad 11 + 2 = \square$

$4 \quad 11 + 4 = \square$

$5 \quad 11 + 7 = \square$

$6 \quad 15 + 1 = \square$

$7 \quad 13 + 4 = \square$

$8 \quad 12 + 6 = \square$

$9 \quad 17 + 2 = \square$

$10 \quad 13 + 1 = \square$

$11 \quad 14 + 3 = \square$

$12 \quad 15 + 4 = \square$

$13 \quad 12 + 4 = \square$

$14 \quad 13 + 5 = \square$

たしざんを しましょう。

$1 \quad 10 + 2 = \square$

$2 \quad 11 + 6 = \square$

$3 \quad 11 + 3 = \square$

$4 \quad 13 + 3 = \square$

$5 \quad 12 + 1 = \square$

$6 \quad 16 + 3 = \square$

$7 \quad 13 + 2 = \square$

$8 \quad 14 + 5 = \square$

$9 \quad 12 + 7 = \square$

$10 \quad 15 + 2 = \square$

$11 \quad 16 + 2 = \square$

$12 \quad 13 + 6 = \square$

$13 \quad 17 + 1 = \square$

$14 \quad 14 + 2 = \square$



たしざんを しましょう。

$1 \quad 12 + 3 = \square$

$2 \quad 11 + 8 = \square$

$3 \quad 15 + 5 = \square$

$4 \quad 12 + 6 = \square$

$5 \quad 16 + 3 = \square$

$6 \quad 17 + 3 = \square$

$7 \quad 14 + 4 = \square$

$8 \quad 15 + 3 = \square$

$9 \quad 19 + 1 = \square$

$10 \quad 10 + 6 = \square$

$11 \quad 17 + 2 = \square$

$12 \quad 13 + 3 = \square$

$13 \quad 10 + 10 = \square$

$14 \quad 18 + 2 = \square$

たしざんを しましょう。

$1 \quad 11 + 9 = \square$

$2 \quad 13 + 5 = \square$

$3 \quad 14 + 5 = \square$

$4 \quad 12 + 8 = \square$

$5 \quad 15 + 2 = \square$

$6 \quad 16 + 4 = \square$

$7 \quad 11 + 8 = \square$

$8 \quad 12 + 6 = \square$

$9 \quad 13 + 7 = \square$

$10 \quad 10 + 9 = \square$

$11 \quad 4 + 12 = \square$

$12 \quad 7 + 11 = \square$

$13 \quad 6 + 14 = \square$

$14 \quad 1 + 19 = \square$