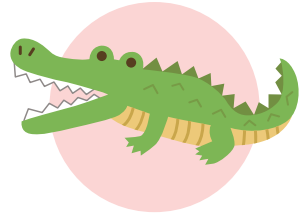


「わ」のつくことば

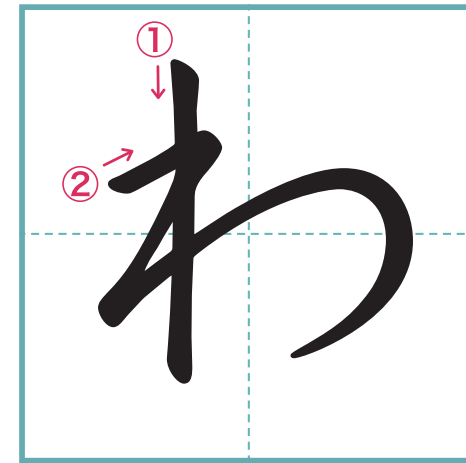


く	
せ	
い	

か	
め	

わ	
に	

わ	
わ	



ひらがなひょう

「わ」をおぼえよう

お	え	う	い	あ
こ	け	く	き	か
そ	せ	す	し	さ
と	て	つ	ち	た
の	ね	ぬ	に	な
ほ	へ	ふ	ひ	は
も	め	む	み	ま
よ		ゆ		や
ろ	れ	る	り	ら
ん		を		わ

知育

ひらがなをおぼえよう
ひらがなのれんしゅう

なまえ
がつ
にち

「を」のつくことば

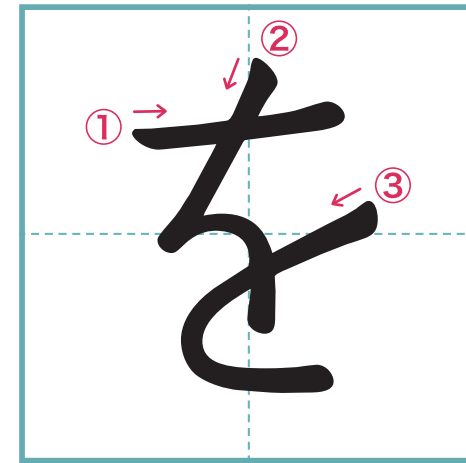


ふく
きる

ほん
よむ

えかく

をを



ひらがなひょう

「を」をおぼえよう

お	え	う	い	あ
こ	け	く	き	か
そ	せ	す	し	さ
と	て	つ	ち	た
の	ね	ぬ	に	な
ほ	へ	ふ	ひ	は
も	め	む	み	ま
よ		ゆ		や
ろ	れ	る	り	ら
ん		を		わ

知育

ひらがなをおぼえよう
ひらがなのれんしゅう

なまえ
がつ
にち

「ん」のつくことば

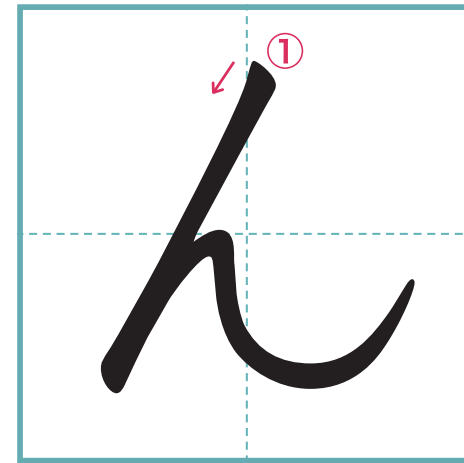


お
う
か

て
と

ほ
ん

ん
ん



ひらがなひょう

「ん」をおぼえよう

お	え	う	い	あ
こ	け	く	き	か
そ	せ	す	し	さ
と	て	つ	ち	た
の	ね	ぬ	に	な
ほ	へ	ふ	ひ	は
も	め	む	み	ま
よ		ゆ		や
ろ	れ	る	り	ら
ん		を		わ

知育

ひらがなをおぼえよう
ひらがなのれんしゅう

なまえ
がつ
にち