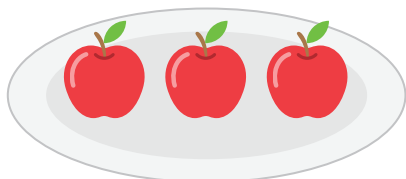
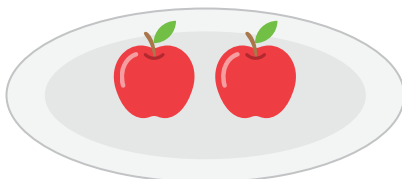


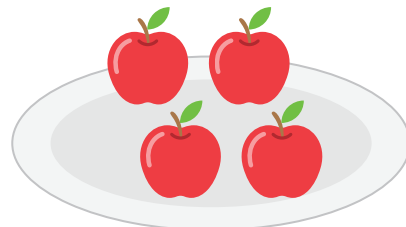
1 りんごは なんこに なったでしょう。



3こ あります



1こ たべました



2こ もらいました

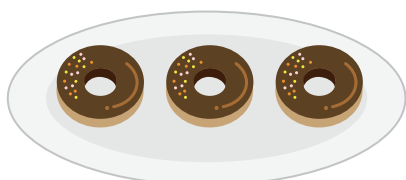
しき

$$3 - \square + \square = \square$$

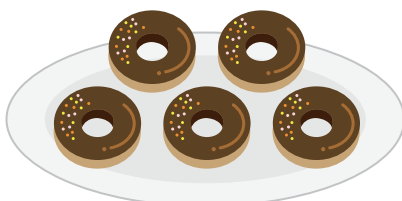
こたえ

 こ

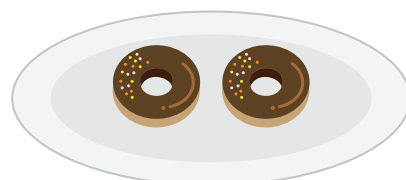
2 どーナツは なんこに なったでしょう。



3こ あります



2こ もらいました



3こ たべました

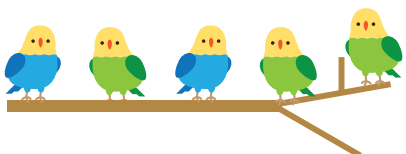
しき

$$3 + \square - \square = \square$$

こたえ

 こ

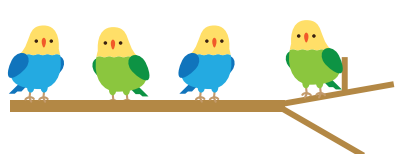
3 とりは なんひきに なったでしょう。



5ひき います



3ひき とんでいきました



2ひき とんできました

しき

$$5 - \square + \square = \square$$

こたえ

 ひき

3つのかずのけいさん

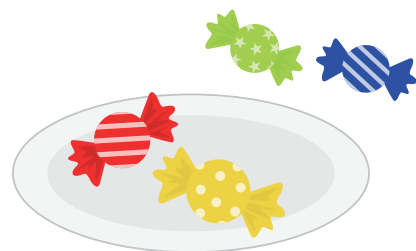
1 あめは なんこに なったでしょう。



3こ ありました



1こ もらいました



2こ なくなりました

しき

こたえ

こ

2 うまは なんひきに なったでしょう。



4ひき いました



2ひき いなくなりました



3ひき きました

しき

こたえ

ひき

3 くるまは なんだいに なったでしょう。



8だい とまっていたました



5だい きました



3だい でていきました

しき

こたえ

だい

1 けいさんを しましょう。

① $5 + 1 - 2 =$

② $3 + 4 - 5 =$

③ $8 + 2 - 4 =$

④ $6 + 3 - 7 =$

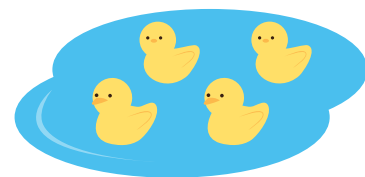
⑤ $7 - 3 + 2 =$

⑥ $10 - 5 + 3 =$

⑦ $10 - 3 + 2 =$

⑧ $15 - 5 + 4 =$

2 あひるが 9わ およいでいます。4わ
いなくなりました。そのあと 3わ きました。
あひるは いま なんわ いますか。

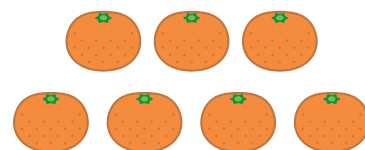


しき

こたえ

わ

3 みかんが 7こ あります。さらに 2こ
もらいました。きょう 5こ たべました。
みかんは いま なんこ ありますか。



しき

こたえ

こ

1 けいさんを しましょう。

① $4 + 2 - 3 =$

② $7 + 3 - 1 =$

③ $10 + 5 - 3 =$

④ $9 - 3 + 4 =$

⑤ $10 - 7 + 3 =$

⑥ $14 - 4 + 8 =$

2 こたえが おおきい ほうの かあどに ○をつけて、
こたえが ちいさい ほうの かあどには こたえを かきましょう。

① $5 + 2 - 1$

$6 + 4 - 5$

② $10 - 8 + 5$

$9 - 7 + 1$

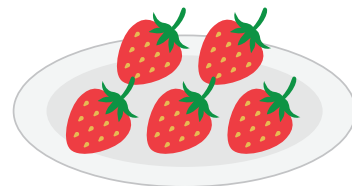
③ $8 + 2 - 4$

$10 - 5 + 3$

④ $10 - 4 + 4$

$7 + 3 - 2$

- 1 いちごが 5こ あります。ともだちから 4こ もらい、そのあと 6こ たべました。いちごは なんこ ありますか。

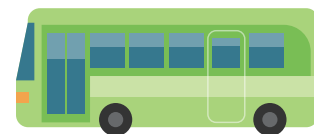


しき

こたえ

こ

- 2 バスに 8 にん のっています。5 にん おりて、そのあと 7 にん のってきました。バスには なんにん のっていますか。



しき

こたえ

にん

- 3 おなじ こたえになる かあどを ●—● で むすび に こたえを かきましょう。

$7 + 3 - 2$

●

$10 - 5 + 3$

●

$8 - 7 + 5$

●

$10 + 8 - 8$

●

$2 + 7 - 4$

●

$9 - 5 + 1$

●

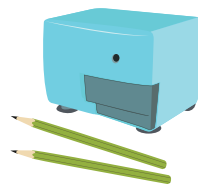
$5 - 2 + 7$

●

$5 + 4 - 3$

●

- 1 えんぴつが 9ほん あります。2ほん ひとに あげて、
そのあと あたらしい えんぴつを 3ほん もらいました。
いま えんぴつは なんほん ありますか。



しき

こたえ

ほん

- 2 おかしが 3こ あります。さらに ともだちから
5こ もらって、4こ たべました。おかしは いま
ぜんぶで なんこ ありますか。



しき

こたえ

こ

- 3 こうえんで こどもが 10にん あそんでいます。
6にん かえりました。そのあと 3にん きました。
こどもは いま なんにん いますか。



しき

こたえ

にん

- 4 くるまが 10だい とまっています。
さらに 6だい きて、3だい でていきました。
くるまは いま なんだい とまっていますか。



しき

こたえ

だい

けいさんを しましょう。

$1 \quad 2 + 1 - 2 = \square$

$2 \quad 2 + 4 - 3 = \square$

$3 \quad 1 + 3 - 2 = \square$

$4 \quad 5 - 2 + 4 = \square$

$5 \quad 3 + 1 - 2 = \square$

$6 \quad 4 - 3 + 2 = \square$

$7 \quad 5 - 4 + 3 = \square$

$8 \quad 2 + 3 - 1 = \square$

$9 \quad 3 - 2 + 5 = \square$

$10 \quad 4 - 1 + 3 = \square$

$11 \quad 1 + 5 - 4 = \square$

$12 \quad 4 + 1 - 2 = \square$

$13 \quad 5 - 1 + 4 = \square$

$14 \quad 1 + 4 - 3 = \square$

けいさんを しましょう。

$1 \quad 3 + 2 - 1 = \square$

$2 \quad 2 - 1 + 4 = \square$

$3 \quad 4 + 6 - 2 = \square$

$4 \quad 2 + 6 - 3 = \square$

$5 \quad 1 + 3 - 2 = \square$

$6 \quad 5 - 2 + 1 = \square$

$7 \quad 3 - 2 + 6 = \square$

$8 \quad 3 + 4 - 1 = \square$

$9 \quad 1 + 6 - 5 = \square$

$10 \quad 6 - 3 + 5 = \square$

$11 \quad 4 - 3 + 2 = \square$

$12 \quad 2 + 6 - 5 = \square$

$13 \quad 3 + 6 - 2 = \square$

$14 \quad 7 - 4 + 6 = \square$

けいさんを しましょう。

$1 \quad 1 + 9 - 3 = \square$

$2 \quad 5 - 3 + 1 = \square$

$3 \quad 8 + 2 - 7 = \square$

$4 \quad 10 - 7 + 4 = \square$

$5 \quad 2 - 1 + 4 = \square$

$6 \quad 7 + 1 - 4 = \square$

$7 \quad 6 + 3 - 5 = \square$

$8 \quad 4 - 2 + 7 = \square$

$9 \quad 9 + 1 - 8 = \square$

$10 \quad 5 - 1 + 3 = \square$

$11 \quad 10 - 8 + 3 = \square$

$12 \quad 2 + 7 - 6 = \square$

$13 \quad 6 - 3 + 4 = \square$

$14 \quad 1 + 9 - 6 = \square$

けいさんを しましょう。

$1 \quad 9 - 2 + 1 = \square$

$2 \quad 5 + 3 - 2 = \square$

$3 \quad 7 - 5 + 2 = \square$

$4 \quad 2 - 0 + 8 = \square$

$5 \quad 8 + 1 - 5 = \square$

$6 \quad 6 - 4 + 7 = \square$

$7 \quad 7 - 3 + 6 = \square$

$8 \quad 9 + 1 - 4 = \square$

$9 \quad 10 - 6 + 2 = \square$

$10 \quad 5 + 5 - 2 = \square$

$11 \quad 7 + 3 - 5 = \square$

$12 \quad 2 + 5 - 7 = \square$

$13 \quad 6 - 6 + 4 = \square$

$14 \quad 2 + 10 - 2 = \square$

けいさんを しましょう。

$1 \quad 6 + 4 - 2 = \square$

$2 \quad 9 - 3 + 3 = \square$

$3 \quad 5 + 5 - 4 = \square$

$4 \quad 12 - 2 + 0 = \square$

$5 \quad 13 - 7 + 2 = \square$

$6 \quad 8 + 3 - 4 = \square$

$7 \quad 10 + 4 - 5 = \square$

$8 \quad 14 - 5 + 1 = \square$

$9 \quad 5 + 8 - 8 = \square$

$10 \quad 15 - 9 + 3 = \square$

$11 \quad 16 - 10 + 2 = \square$

$12 \quad 4 + 7 - 6 = \square$

$13 \quad 10 - 10 + 4 = \square$

$14 \quad 8 + 6 - 8 = \square$

けいさんを しましょう。

$1 \quad 10 - 6 + 1 = \square$

$2 \quad 5 + 5 - 2 = \square$

$3 \quad 12 - 2 + 4 = \square$

$4 \quad 10 - 2 + 2 = \square$

$5 \quad 6 + 4 - 5 = \square$

$6 \quad 13 - 3 + 7 = \square$

$7 \quad 15 - 5 + 4 = \square$

$8 \quad 10 + 6 - 4 = \square$

$9 \quad 10 - 8 + 2 = \square$

$10 \quad 3 + 10 - 2 = \square$

$11 \quad 8 + 10 - 6 = \square$

$12 \quad 10 + 9 - 3 = \square$

$13 \quad 18 - 8 + 4 = \square$

$14 \quad 2 + 10 - 2 = \square$