

1 ひきざんを しましょう。

$① \quad 6 - 5 = \square$

$② \quad 4 - 2 = \square$

$③ \quad 5 - 3 = \square$

$④ \quad 7 - 4 = \square$

$⑤ \quad 9 - 5 = \square$

$⑥ \quad 10 - 3 = \square$

2 おなじ こたえになる かあどを ●—● で むすびましょう。

$6 - 1$

$9 - 6$

$8 - 4$

$10 - 5$

$5 - 2$

$8 - 2$

$10 - 4$

$7 - 3$

$9 - 5$

$5 - 1$

1 ひきざんを しましょう。

① $8 - 6 =$

② $6 - 3 =$

③ $5 - 2 =$

④ $9 - 2 =$

⑤ $7 - 3 =$

⑥ $10 - 8 =$

2 こたえが 3 になる かあどに ○を つけて、こたえが 3 にならない かあどには こたえを かきましょう。

$4 - 1$

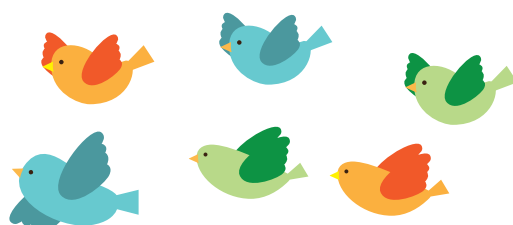
$6 - 2$

$8 - 5$

$10 - 7$

3 みぎの えを みて こたえましょう。

とりが 3わ へると ぜんぶで なんわに なりますか。

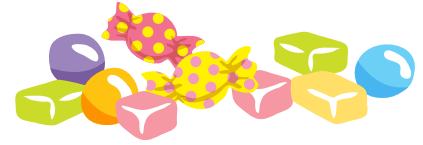


しき

こたえ

わ

- 1 おかしが 10こ あります。6こ たべると
のこりは なんこに なりますか。



しき

こたえ

こ

- 2 おりがみが 8まい あります。5まい
つかうと のこりは なんまいに なりますか。



しき

こたえ

まい

- 3 おなじ こたえになる かあどを ●—● で むすび
 に こたえを かきましょう。

$6 - 4$

●

$9 - 3$

●

$7 - 3$

●

$8 - 6$

●

$8 - 1$

●

$9 - 5$

●

$10 - 4$

●

$10 - 3$

●

- 1 こたえが 4 になる かあどに ○ を つけて、こたえが 4 にならない かあどには こたえを かきましょう。

7 - 3

6 - 2

8 - 6

9 - 5

9 - 3

- 2 みぎの えをみて こたえましょう。
こうえんで こどもが あそんでいます。
5 にん かえると なんにん のこりますか。



しき

こたえ

にん

- 3 かあどの こたえが おおきいほうの □ に ○ を つけましょう。

①

9 - 2

8 - 4

②

6 - 4

4 - 1

③

7 - 0

9 - 3

ひきざんを しましょう。

$1 \quad 2 - 1 = \square$

$2 \quad 7 - 1 = \square$

$3 \quad 4 - 2 = \square$

$4 \quad 9 - 2 = \square$

$5 \quad 8 - 3 = \square$

$6 \quad 7 - 4 = \square$

$7 \quad 7 - 5 = \square$

$8 \quad 8 - 6 = \square$

$9 \quad 10 - 7 = \square$

$10 \quad 7 - 3 = \square$

$11 \quad 9 - 0 = \square$

$12 \quad 8 - 1 = \square$

$13 \quad 5 - 2 = \square$

$14 \quad 6 - 5 = \square$

ひきざんを しましょう。

$1 \quad 3 - 1 = \square$

$2 \quad 8 - 1 = \square$

$3 \quad 5 - 2 = \square$

$4 \quad 4 - 3 = \square$

$5 \quad 9 - 3 = \square$

$6 \quad 8 - 4 = \square$

$7 \quad 8 - 5 = \square$

$8 \quad 9 - 6 = \square$

$9 \quad 9 - 8 = \square$

$10 \quad 7 - 3 = \square$

$11 \quad 7 - 7 = \square$

$12 \quad 8 - 1 = \square$

$13 \quad 10 - 5 = \square$

$14 \quad 4 - 2 = \square$

ひきざんを しましょう。

$1 \quad 4 - 1 = \square$

$2 \quad 9 - 1 = \square$

$3 \quad 6 - 2 = \square$

$4 \quad 5 - 3 = \square$

$5 \quad 10 - 3 = \square$

$6 \quad 9 - 4 = \square$

$7 \quad 9 - 5 = \square$

$8 \quad 10 - 6 = \square$

$9 \quad 10 - 8 = \square$

$10 \quad 7 - 3 = \square$

$11 \quad 6 - 0 = \square$

$12 \quad 8 - 2 = \square$

$13 \quad 4 - 4 = \square$

$14 \quad 7 - 4 = \square$

ひきざんを しましょう。

$1 \quad 5 - 1 = \square$

$2 \quad 10 - 1 = \square$

$3 \quad 7 - 2 = \square$

$4 \quad 6 - 3 = \square$

$5 \quad 5 - 4 = \square$

$6 \quad 10 - 4 = \square$

$7 \quad 10 - 5 = \square$

$8 \quad 8 - 7 = \square$

$9 \quad 10 - 9 = \square$

$10 \quad 7 - 3 = \square$

$11 \quad 8 - 2 = \square$

$12 \quad 6 - 1 = \square$

$13 \quad 9 - 4 = \square$

$14 \quad 9 - 7 = \square$

ひきざんを しましょう。

$1 \quad 6 - 1 = \square$

$2 \quad 3 - 2 = \square$

$3 \quad 8 - 2 = \square$

$4 \quad 7 - 3 = \square$

$5 \quad 6 - 4 = \square$

$6 \quad 6 - 5 = \square$

$7 \quad 7 - 2 = \square$

$8 \quad 9 - 7 = \square$

$9 \quad 10 - 2 = \square$

$10 \quad 9 - 6 = \square$

$11 \quad 10 - 0 = \square$

$12 \quad 8 - 8 = \square$

$13 \quad 8 - 4 = \square$

$14 \quad 7 - 6 = \square$