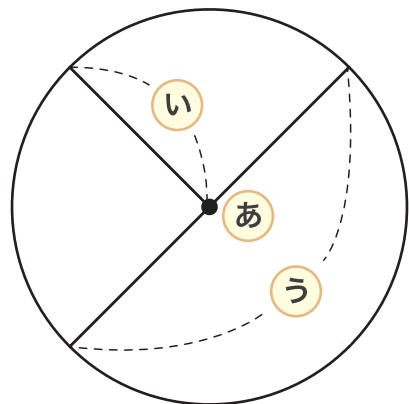


1 右の円を見て () 内の正しい方に ○ をつけましょう。

① 円のまん中にある **あ** の点を
(中心 ・ 直径^{けい}) と言います。

② **あ** の点から円のまわりまで引いた **い** の
直線を (直径 ・ 半径) と言います。

③ **あ** を通って 円のまわりからまわりまで引いた **う** の
直線を (直径 ・ 半径) と言います。



2 □ に あてはまる数を 書きましょう。

① 円の直径は 半径の
□^{ばい} 倍の長さです。

② 直径が 16cmの円の
半径は □ cmです。

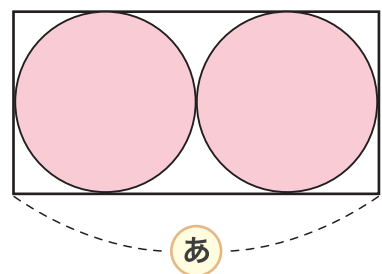
③ 半径が 5cmの円の
直径は □ cmです。

④ 半径が 12cmの円の
直径は □ cmです。

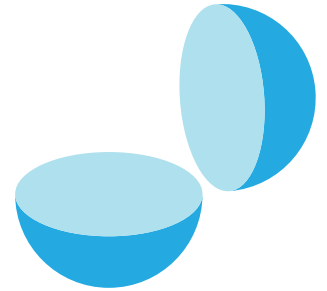
3 右のような箱の中に 円が2つ入っています。

円の直径が 7cmの時 **あ** は何cmに
なりますか。

□ cm

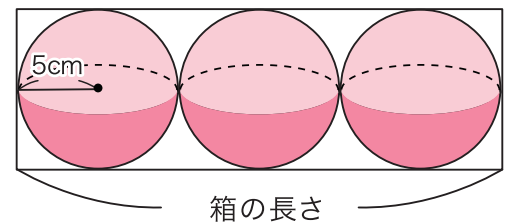


- 1 右のように 球を真^まっ二つに切りました。
□ に あてはまる ことばや数を 書きましょう。

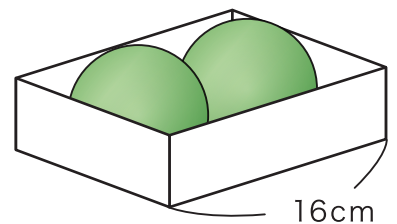


- ① 球の切り口は □ になります。
- ② 球の直径^{けい}が 18cm のとき 半径は □ cm になります。
- ③ 球の半径が 6cm のとき 直径は □ cm になります。

- 2 右のように 半径が 5cm の球が ぴったり 3 こ入る箱^{はこ}があります。箱の長さは何 cm になりますか。 □ cm

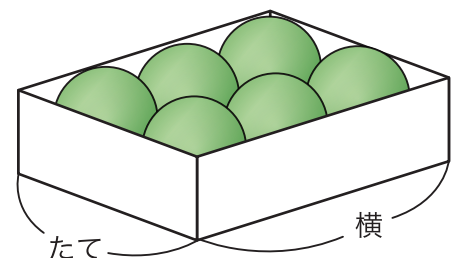


- 3 右のように 同じ大きさの球が ぴったり 2 こ入る箱があります。ボール1この直径は何 cm になりますか。 □ cm



- 4 右のように 球がぴったり 6 こ入る箱があります。球が直径 7cm のとき 箱のたてと横は何 cm になりますか。

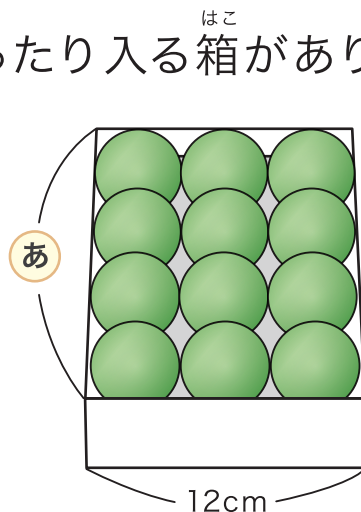
たて… □ cm 横… □ cm



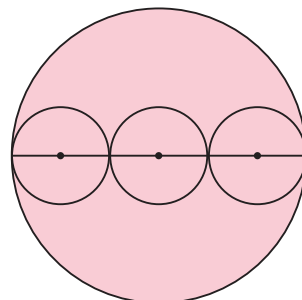
1 右のように 同じ大きさの球が 12こぴったり入る箱があります。

① 球の半径は何cmになりますか。 cm

② あ の長さは何cmになりますか。 cm



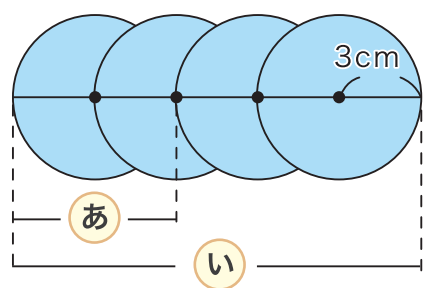
2 右のように 直径が24cmの円の中に 同じ大きさの円が3つならんでいます。 小さい円の半径は何cmになりますか。 cm



3 右のように 半径が3cmの円が4こならんでいます。

あ と い の長さは何cmになりますか。

あ ... cm い ... cm



4 右のように 球がぴったり8こ入る箱があります。

球が半径2cmのとき 箱のたてと横は何cmになりますか。

たて ... cm 横 ... cm

