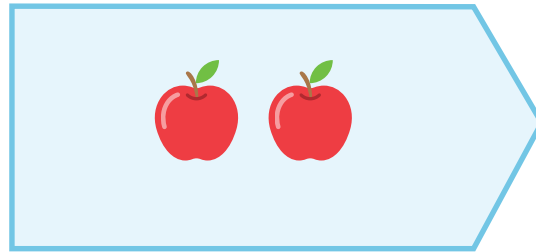
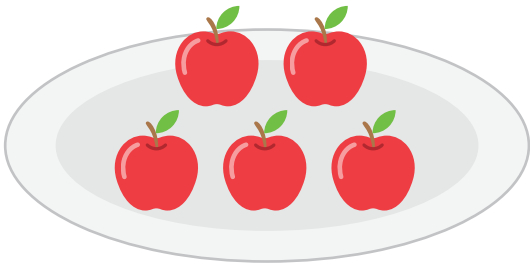


のこりは いくつ でしょう。

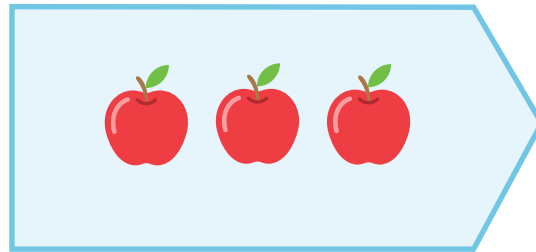
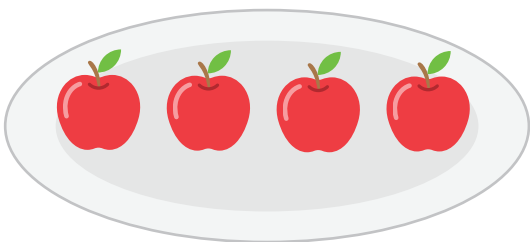
1 りんごが 5こ あります。2こ たべました。



こたえ

ㄱ

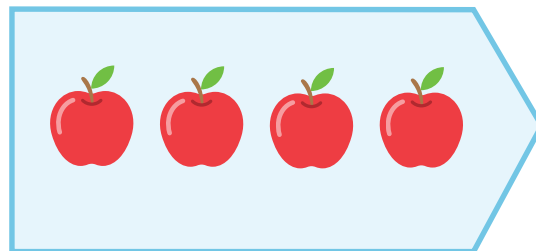
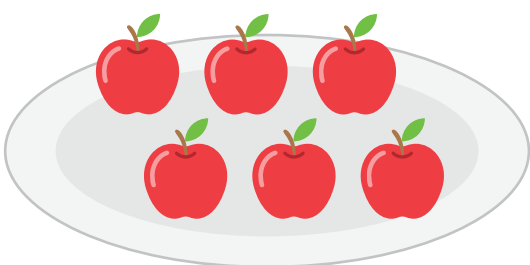
2 りんごが 4こ あります。3こ たべました。



こたえ

ㄱ

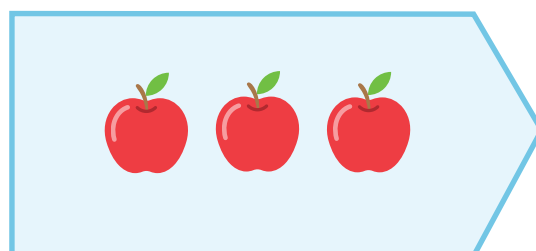
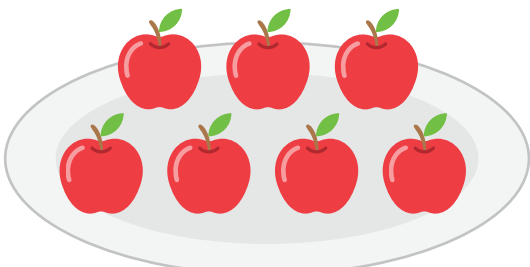
3 りんごが 6こ あります。4こ たべました。



こたえ

ㄱ

4 りんごが 7こ あります。3こ たべました。

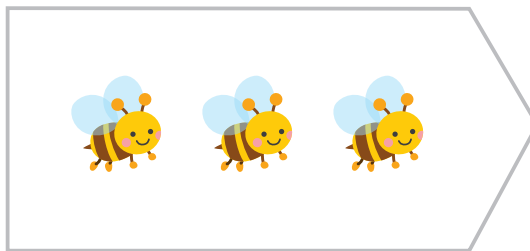


こたえ

ㄱ

のこりは なんひき でしょう。

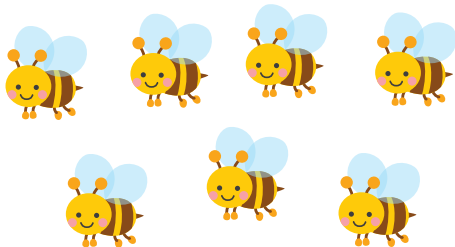
1 はちが 5ひき います。3ひき とんでいきました。



こたえ

ひき

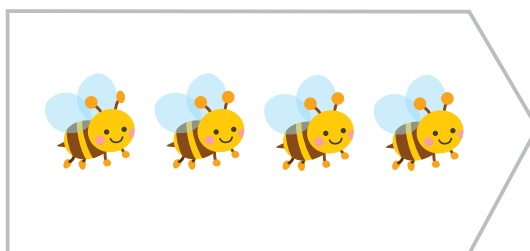
2 はちが 7ひき います。2ひき とんでいきました。



こたえ

ひき

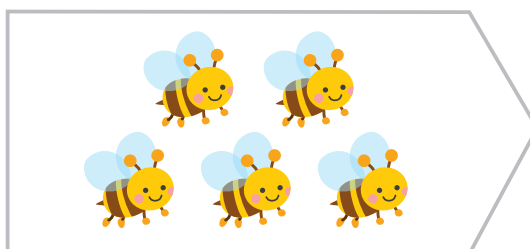
3 はちが 8ひき います。4ひき とんでいきました。



こたえ

ひき

4 はちが 6ひき います。5ひき とんでいきました。



こたえ

ひき

小  
一

さんすうもんだい

のこりはいくつ/ちがいはいくつ

がつ 日にち

なまえ

くるまは なんだいに なりますか。

にかずを いれて しきと こたえを かきましょう。

1 4だい とまっています。3だい いなくなりました。



しき

—

=

こたえ

だい

2 5だい とまっています。2だい いなくなりました。



しき

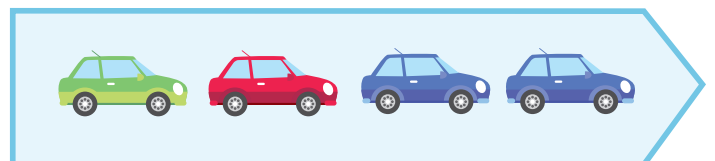
—

=

こたえ

だい

3 6だい とまっています。4だい いなくなりました。



しき

—

=


こたえ

だい

小 一	さんすうもんだい	がつ	にち
	のこりはいくつ/ちがいはいくつ	なまえ	

どーなつは のこり なんこに なりますか。  
えを みて □ に しきと こたえを かきましょう。

1

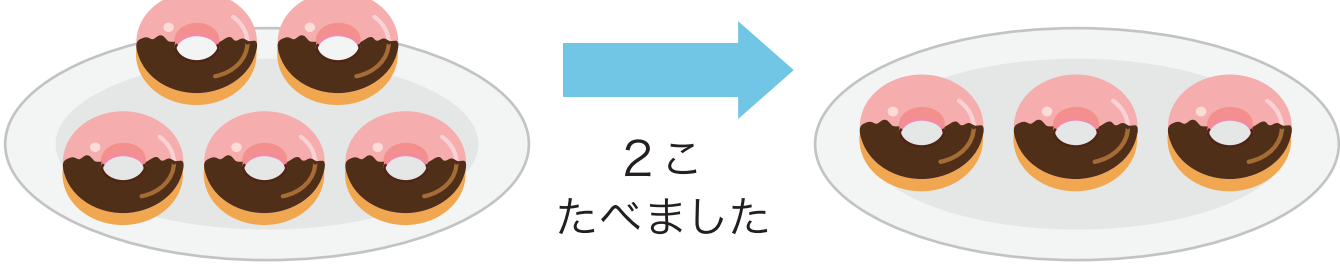


1こ  
たべました

しき

こたえ  こ

2

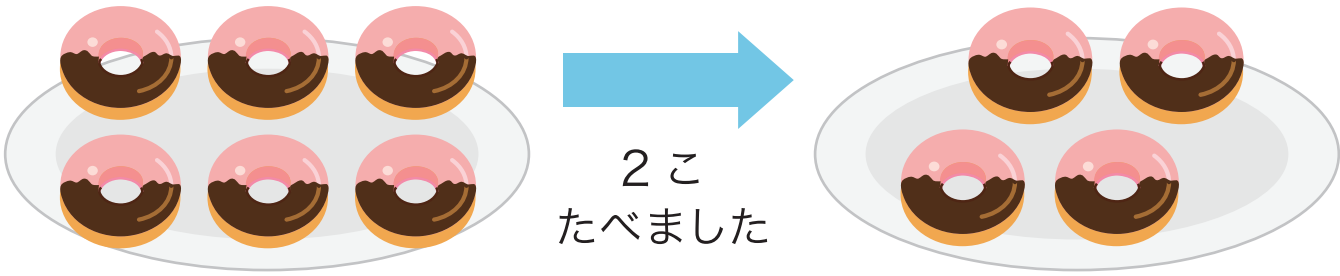


2こ  
たべました

しき

こたえ  こ

3



2こ  
たべました

しき

こたえ  こ

小  
一

さんすうもんだい

のこりはいくつ/ちがいはいくつ

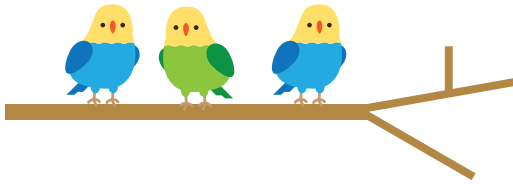
がつ 日にち

なまえ

とりは のこり なんわに なりますか。

えを みて □ に しきと こたえを かきましょう。

1



2わ とんで  
いきました

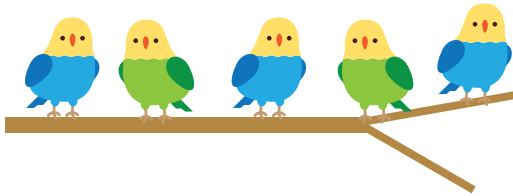


しき

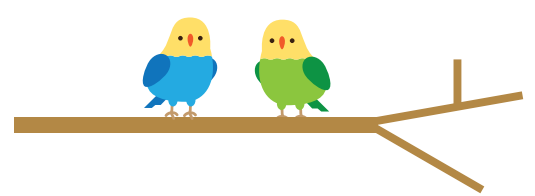
こたえ

わ

2



3わ とんで  
いきました

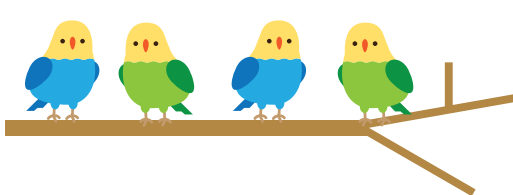


しき

こたえ

わ

3



4わ とんで  
いきました



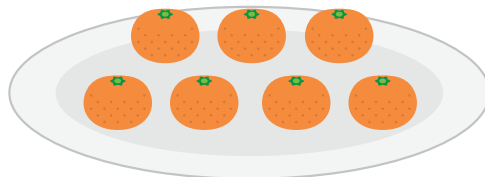
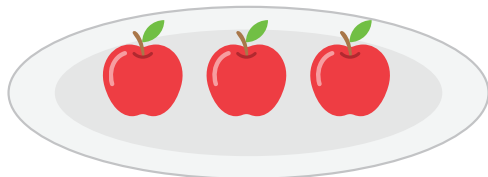
しき

こたえ

わ

どちらが なんこ おおい でしょう。

1 りんごが 3こ。みかんが 7こ あります。

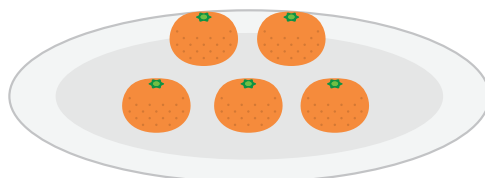
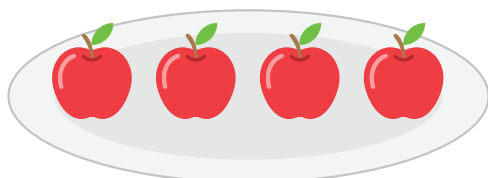


こたえ

が

こ おおい。

2 りんごが 4こ。みかんが 5こ あります。

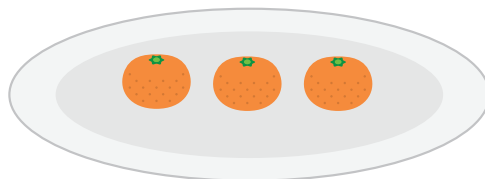
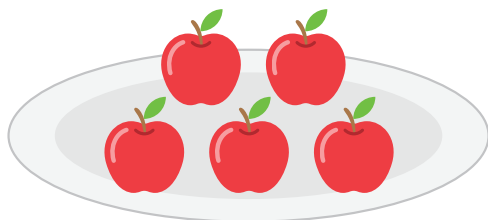


こたえ

が

こ おおい。

3 りんごが 5こ。みかんが 3こ あります。



こたえ

が

こ おおい。

たぬきと きつねは どちらが なんひき おおいでしょう。

しきと こたえを かきましょう。

1



しき

こたえ

$$\square - \square = \square$$

$\square$  が  $\square$  ひき  
おおい

2



しき

こたえ

$$\square - \square = \square$$

$\square$  が  $\square$  ひき  
おおい

3



しき

こたえ

$$\square - \square = \square$$

$\square$  が  $\square$  ひき  
おおい

小  
一

さんすうもんだい

のこりはいくつ/ちがいはいくつ

がつ にち

なまえ

めろんと ぶどうは どちらが なんこ おおいでしょう。

しきと こたえを かきましょう。

1



しき

こたえ

が

こ  
おおい

2



しき

こたえ

が

こ  
おおい

3



しき

こたえ

が

こ  
おおい



小  
一

さんすうもんだい

のこりはいくつ/ちがいはいくつ

がつ にち

なまえ

はんばーがーと おにぎりの かずの ちがいは いくつ でしょう。  
しきと こたえを かきましょう。

1



しき

こたえ

ちがいは

し

2



しき

こたえ

ちがいは

し

3



しき

こたえ

ちがいは

し

4



しき

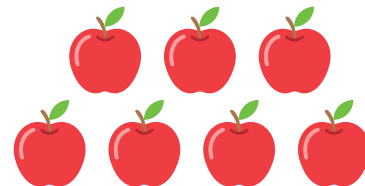
こたえ

ちがいは

し

しきと こたえを かきましょう。

- 1 りんごが 7こあります。2こ たべると  
のこりは いくつに なりますか。

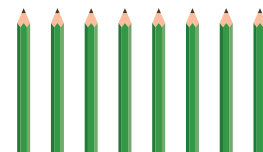


しき

こたえ

こ

- 2 えんぴつが 8ほん あります。ともだちに 4ほん  
かすと のこりは なんほんに なりますか。



しき

こたえ

ほん

- 3 くるまが 9だい とまっています。7だい でていくと  
なんだい のこりますか。

しき

こたえ

だい

- 4 おりがみが 10まい あります。3まい つかうと  
なんまい のこりますか。

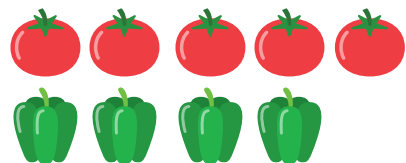
しき

こたえ

まい

しきと こたえを かきましょう。

1 とまとが 5こ、ピーマンが 4こ あります。  
かずの ちがいは いくつでしょう。

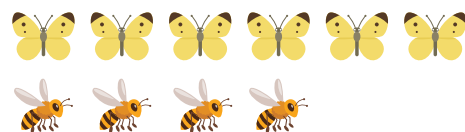


しき

こたえ

こ

2 ちょうが 6ひき、はちが 4ひき います。  
かずの ちがいは いくつでしょう。



しき

こたえ

ひき

3 けえきが 9こ、ぷりんが 6こあります。  
かずの ちがいは いくつでしょう。

しき

こたえ

こ

4 りんごが 10こ あります。みかんが 8こ あります。  
かずの ちがいは いくつでしょう。

しき

こたえ

こ

しきと こたえを かきましょう。

- 1 こうえんで こどもが 9 にん あそんでいます。  
4 にん かえると のこりは なんにん ですか。



しき

こたえ

にん

- 2 けえきが 10 こあります。6 こ たべると  
のこりは なんこに なりますか。

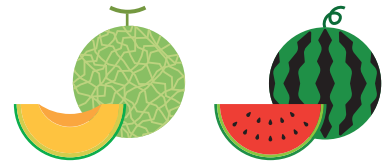


しき

こたえ

こ

- 3 めろんが 9 こ、すいかがが 3 こ あります。  
かずの ちがいは いくつでしょう。



しき

こたえ

こ

- 4 わなげをして 1かいめに 7つ、2かいめに 4つ はいりました。  
1かいめと 2かいめの かずのちがいは いくつでしょう。

しき

こたえ

つ