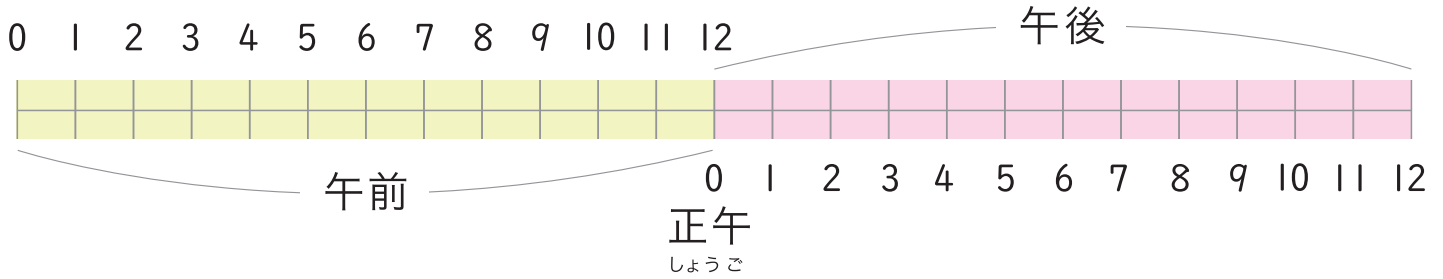
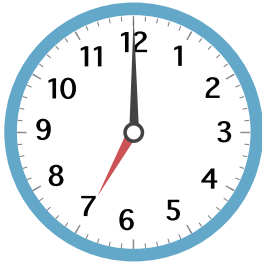


時こくと時間

午前、午後をつかって時こくと時間をこたえましょう。



1



おきる

あさ 朝おきた時こくは

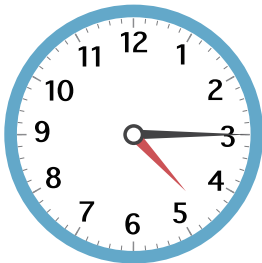
2



がっこう 学校が始まる

学校が始まった時こくは

3



いえ 家にかえる

家にかえた時こくは

4

いちにち 一日は 午前が 何時間、午後が 何時間 ですか。

午前は

時間、午後は

時間。