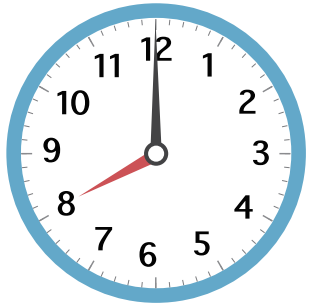
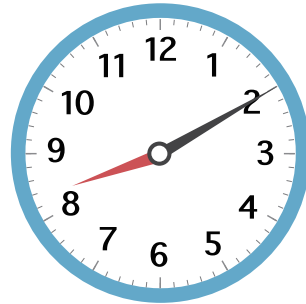


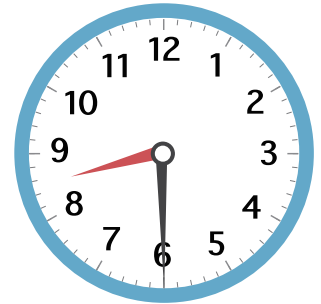
え み
絵を見て 答えましょう。



いえ
家をでる



がっこう
学校につく



学校がはじまる

1 家を でた 時こくは 何時 ですか。

2 家を でてから 学校に つくまでに
かかった 時間は 何分 ですか。

3 学校が はじまった 時こくは
何時 何分 ですか。

4 家を でてから 学校が はじまる
までに かかった 時間は 何分 ですか。

5 学校が はじまってから 15 分後に
先生が プリントを くばりました。
その時の 時こくを 答えましょう。