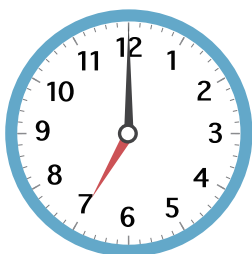


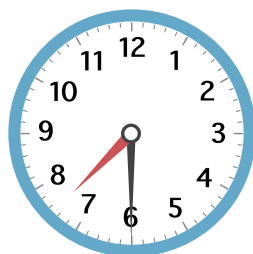
じ とき **こくと時間** じ かん

え みを みて じ かん は なん ぶん 何分か こたえましょう。

1



じ 7時から



じ ぶん 7時30分まで

2



じ 8時から



じ ぶん 8時10分まで

3



じ ぶん 4時10分から



じ ぶん 4時50分まで

4



じ 9時から



じ ぶん 9時20分まで