

1 つぎの こたえに なるように □ に かずを かきましょう。

こたえが
11

① $6 + \square$

② $4 + \square$

③ $8 + \square$

こたえが
13

① $5 + \square$

② $9 + \square$

③ $7 + \square$

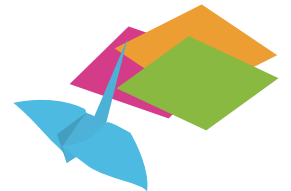
2 こたえが 12になる かあどに ○をつけて、こたえが 12にならない かあどには こたえを かきましょう。

$6 + 6$

$8 + 4$

$2 + 9$

3 おりがみで つるを 8わ つくりました。さらに 6わ つくると ぜんぶで なんわに なりますか。



しき

こたえ

わ

4 としょかんで ほんを 3さつ かりました。さらに 9さつ かりると なんさつに なりますか。



しき

こたえ

さつ