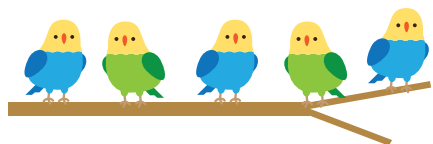


# 3つのかずのたしざん

1 とりは あわせて なんわに なるでしょう。



とりが 5わ いました



2わ きました



また 3わ きました

しき

こたえ

わ

2 くるまは あわせて なんだいに なるでしょう。



くるまが 4だい あります



4だい きました



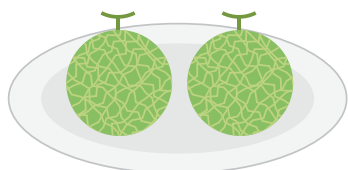
また 3だい きました

しき

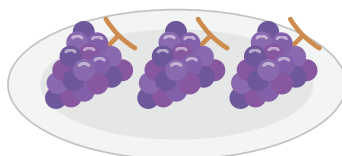
こたえ

だい

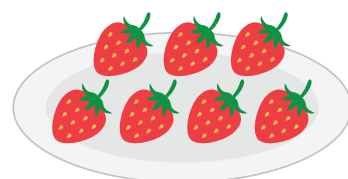
3 くだものは あわせて なんこに なるでしょう。



くだものが 2こ ありました



3こ もらいました



また 7こ もらいました

しき

こたえ

こ