

1 ひきざんを しましょう。

① $8 - 6 =$

② $6 - 3 =$

③ $5 - 2 =$

④ $9 - 2 =$

⑤ $7 - 3 =$

⑥ $10 - 8 =$

2 こたえが 3 になる かあどに ○を つけて、こたえが 3 にならない かあどには こたえを かきましょう。

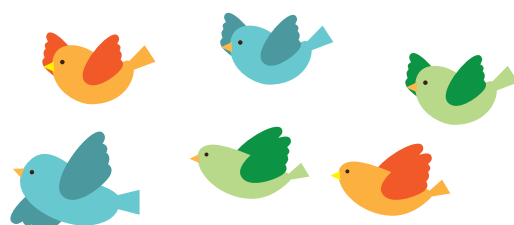
$4 - 1$

$6 - 2$

$8 - 5$

$10 - 7$

3 みぎの えを みて こたえましょう。
とりが 3わ へると ぜんぶで
なんわに なりますか。



しき

こたえ

わ